



verita
P E S Q U I S A



SERGIPE

REGISTRO DA PESQUISA

Registro/TRE-SE: SE-09175/2022

Abrangência: Estado de Sergipe

Período: 28 a 29/10/2022

Amostra: 1002 eleitores

Margem de erro: 3,0 pontos percentuais

Realização: INSTITUTO VERITA LTDA - EPP

Contratante: Iniciativa própria do Instituto

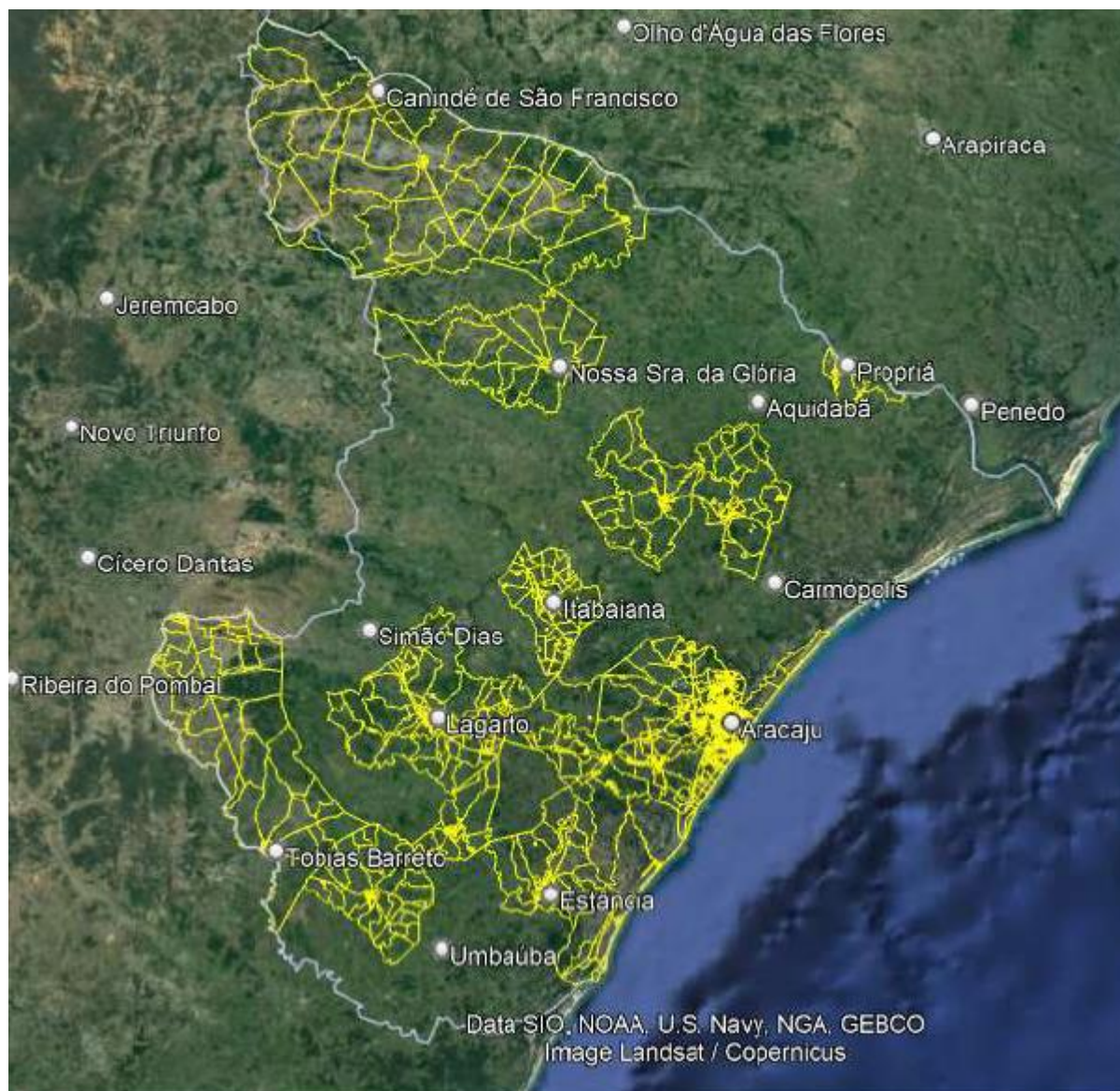
PARÂMETROS METODOLÓGICOS

	Perfil	Frequência	Percentual	Percentual válido
Sexo	Masculino	469	46,8	46,8
	Feminino	533	53,2	53,2
Faixa etária	16 a 24 anos	148	14,8	14,8
	25 a 34 anos	223	22,3	22,3
	35 a 44 anos	217	21,7	21,7
	45 a 59 anos	243	24,3	24,3
	Acima de 60 anos	169	16,9	16,9
Escolaridade	Até fundamental completo (8ª série/9º ano)	455	45,4	45,4
	Ensino médio incompleto ou completo (segundo grau)	284	28,3	28,3
	Superior incompleto, completo ou mais	264	26,3	26,3
Renda familiar	Até 2 salários mínimos R\$ 2.424,00	619	61,8	61,8
	De 2 salários R\$ 2.424,00 a 5 salários R\$ 6.060,00	270	26,9	26,9
	Acima de 5 salários R\$ 6.060,00	113	11,3	11,3
Religião	Católica	646	64,4	64,4
	Evangélica	233	23,3	23,3
	Outras religiosidades	62	6,2	6,2
	Sem religião	46	4,6	4,6
	NS/NR	15	1,5	1,5
Cor ou raça	Branca	337	33,6	33,6
	Negra	190	18,9	18,9
	Parda	457	45,6	45,6
	Amarela	13	1,3	1,3
	Indígena	5	0,5	0,5
Ocupação	PEA	693	69,2	69,2
	NÃO PEA	309	30,8	30,8

PONDERAÇÃO DOS DADOS

A pesquisa foi realizada em 20 municípios de Sergipe.

A coleta foi auto ponderada por municípios. Após a coleta foi realizado ponderação para atribuir o peso correto a cada entrevista realizada de acordo com a sua representatividade. A ponderação neste caso foi feita com base nos percentuais por sexo, faixa etária e escolaridade. Este processo é necessário para a amostra represente fielmente a população estudada.

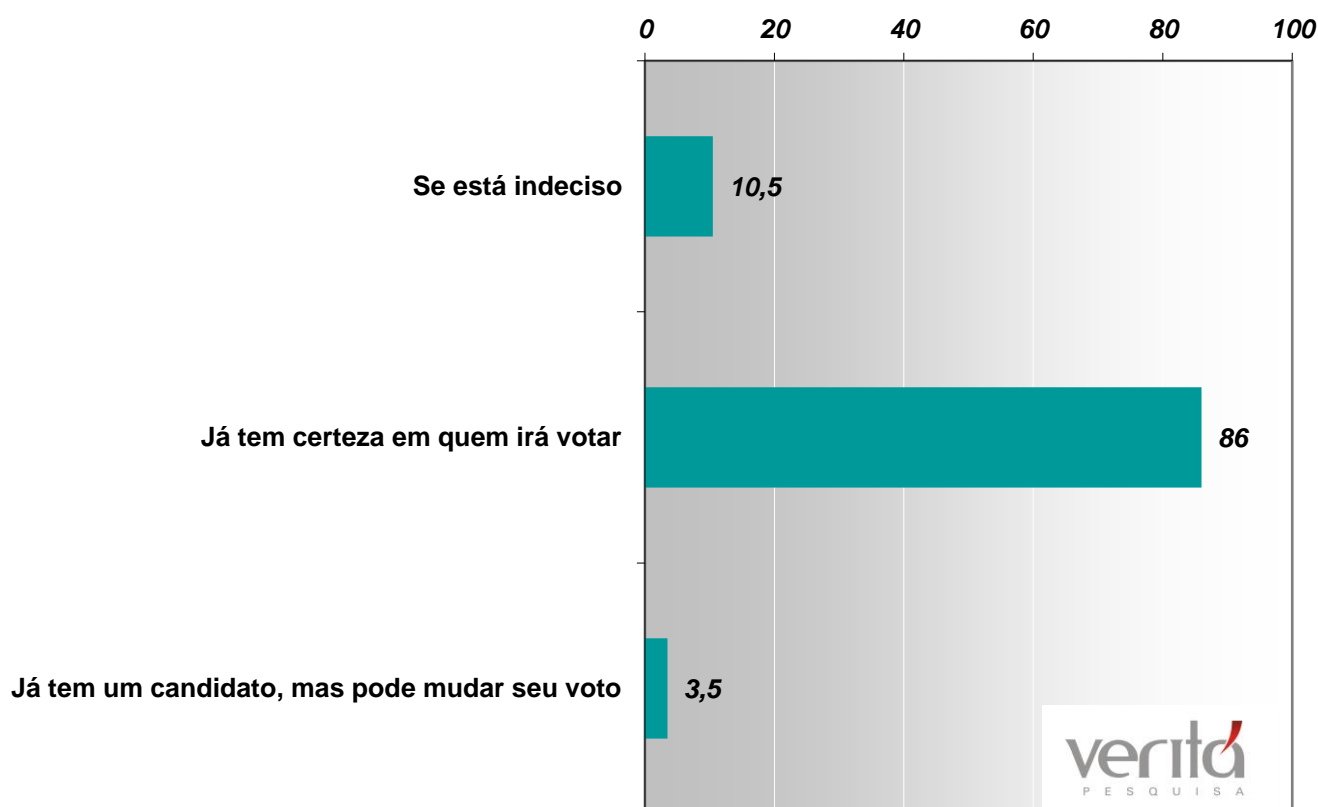


DISTRIBUIÇÃO DA AMOSTRA

Municípios	Amostra
ARACAJU	250
BARRA DOS COQUEIROS	32
BOQUIM	32
CANINDE DE SAO FRANCISCO	33
CAPELA	28
ESTANCIA	33
ITABAIANA	32
ITABAIANINHA	32
ITAPORANGA D AJUDA	32
LAGARTO	104
LARANJEIRAS	32
NOSSA SENHORA DA GLORIA	32
NOSSA SENHORA DAS DORES	33
NOSSA SENHORA DO SOCORRO	104
POCO REDONDO	33
POCO VERDE	32
PORTO DA FOLHA	32
PROPRIA	32
SAO CRISTOVAO	32
TOBIAS BARRETO	32
TOTAL	1002

PENSANDO NA ELEIÇÃO DE SEGUNDO TURNO PARA GOVERNADOR DE SERGIPE O(A) SR(A) JÁ TEM CERTEZA EM QUEM IRÁ VOTAR, ESTÁ INDECISO OU TEM CANDIDATO, MAS PODE MUDAR SEU VOTO?

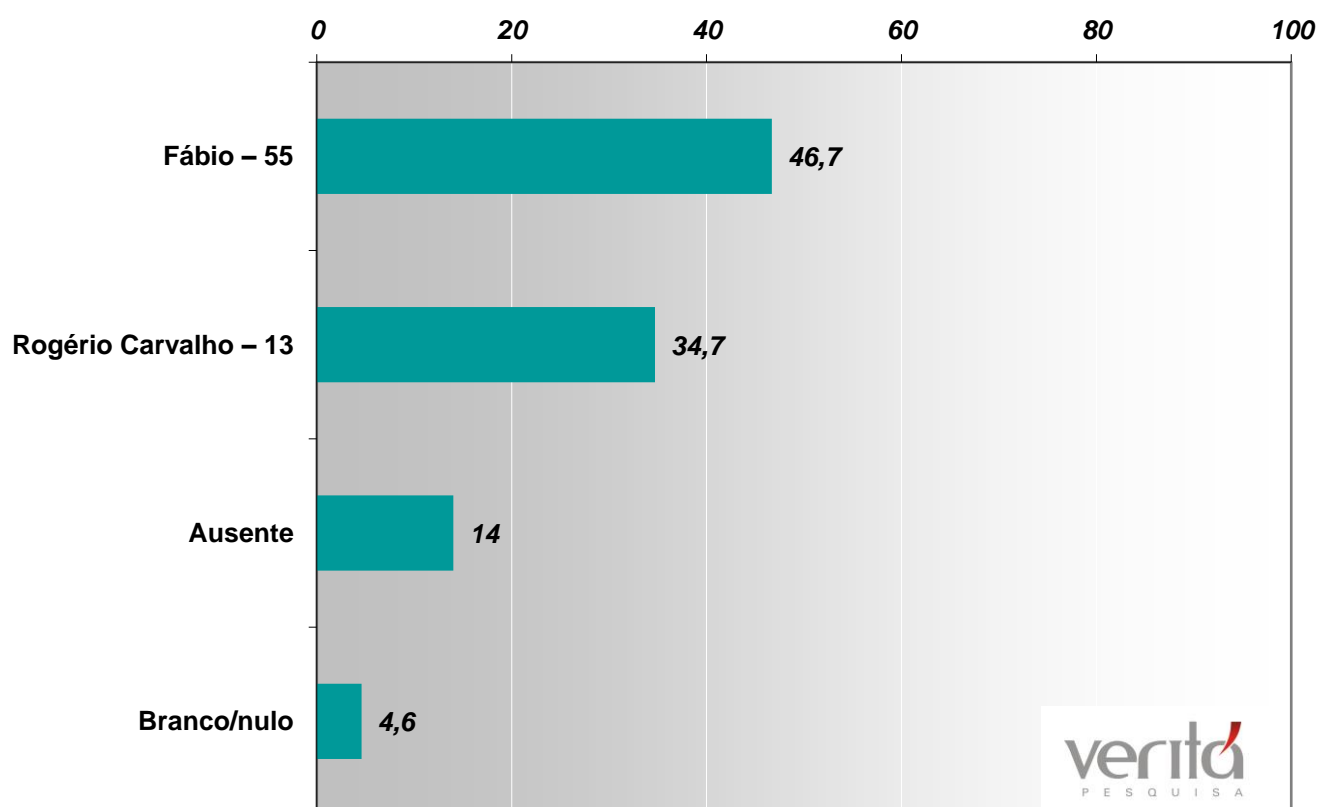
		Frequência	Percentual	Percentual Válido	Percentual Acumulado
Válido	Se está indeciso	106	10,5	10,5	10,5
	Já tem certeza em quem irá votar	861	86,0	86,0	96,5
	Já tem um candidato, mas pode mudar seu voto	35	3,5	3,5	100,0
	Total	1002	100,0	100,0	



	Perfil	Se está indeciso	Já tem certeza em quem irá votar	Já tem um candidato, mas pode mudar seu voto
Sexo	Masculino	10,4%	86,4%	3,2%
	Feminino	10,7%	85,6%	3,7%
Faixa etária	16 a 24 anos	15,5%	83,1%	1,4%
	25 a 34 anos	11,6%	87,1%	1,3%
	35 a 44 anos	10,6%	85,7%	3,7%
	45 a 59 anos	8,6%	87,7%	3,7%
	Acima de 60 anos	7,1%	84,7%	8,2%
Escolaridade	Até fundamental completo (8ª série/9º ano)	9,9%	87,0%	3,1%
	Ensino médio incompleto ou completo (segundo grau)	13,0%	83,8%	3,2%
	Superior incompleto, completo ou mais	8,7%	86,4%	4,9%
Renda familiar	Até 2 salários mínimos R\$ 2.424,00	10,8%	86,6%	2,6%
	De 2 salários R\$ 2.424,00 a 5 salários R\$ 6.060,00	11,5%	83,6%	4,8%
	Acima de 5 salários R\$ 6.060,00	7,0%	87,7%	5,3%
Religião	Católica	9,9%	86,7%	3,4%
	Evangélica	10,7%	85,9%	3,4%
	Outras religiosidades	17,7%	79,0%	3,2%
	Sem religião	10,9%	84,8%	4,3%
	NS/NR	7,1%	85,7%	7,1%
Cor ou raça	Branca	7,4%	91,1%	1,5%
	Negra	16,3%	76,8%	6,8%
	Parda	10,3%	86,0%	3,7%
	Amarela	15,4%	76,9%	7,7%
	Indígena	20,0%	80,0%	
Ocupação	PEA	11,6%	85,3%	3,2%
	NÃO PEA	8,1%	87,7%	4,2%
Região	Capital	8,5%	88,3%	3,1%
	Interior	11,2%	85,1%	3,7%

INTENÇÃO DE VOTO ESPONTÂNEO PARA GOVERNADOR DO ESTADO

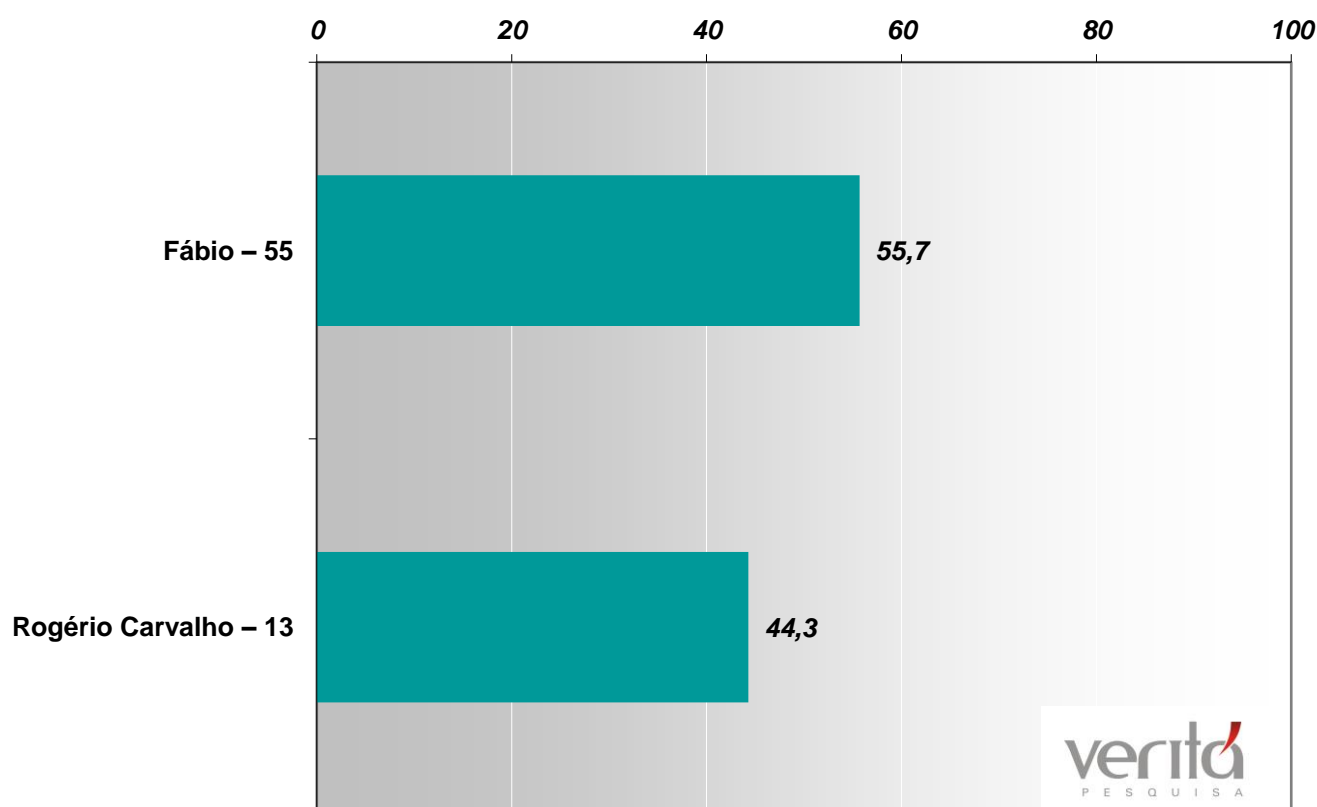
		Frequência	Percentual	Percentual Válido	Percentual Acumulado
Válido	Fábio – 55	468	46,7	57,4	57,4
	Rogério Carvalho – 13	347	34,7	42,6	100,0
	Total	815	81,3	100,0	
Ausente	Ausente	141	14,0		
	Branco/nulo	46	4,6		
	Total	187	18,7		
	Total	1002	100,0		



	Perfil	Fábio	Rogério Carvalho	Branco/nulo	Ausente
Sexo	Masculino	50,6%	30,8%	4,9%	13,7%
	Feminino	43,2%	38,1%	4,5%	14,3%
Faixa etária	16 a 24 anos	56,8%	24,3%	2,0%	16,9%
	25 a 34 anos	46,0%	35,3%	5,8%	12,9%
	35 a 44 anos	43,1%	37,6%	5,0%	14,2%
	45 a 59 anos	47,7%	34,6%	5,3%	12,3%
	Acima de 60 anos	42,0%	39,1%	4,1%	14,8%
Escolaridade	Até fundamental completo (8ª série/9º ano)	43,7%	38,2%	5,1%	13,0%
	Ensino médio incompleto ou completo (segundo grau)	45,4%	33,8%	4,6%	16,2%
	Superior incompleto, completo ou mais	53,0%	29,5%	3,8%	13,6%
Renda familiar	Até 2 salários mínimos R\$ 2.424,00	43,9%	37,3%	5,5%	13,4%
	De 2 salários R\$ 2.424,00 a 5 salários R\$ 6.060,00	53,9%	27,5%	2,2%	16,4%
	Acima de 5 salários R\$ 6.060,00	45,1%	37,2%	5,3%	12,4%
Religião	Católica	44,5%	38,0%	4,3%	13,2%
	Evangélica	54,9%	27,5%	3,4%	14,2%
	Outras religiosidades	40,3%	35,5%	3,2%	21,0%
	Sem religião	42,6%	29,8%	12,8%	14,9%
	NS/NR	50,0%	18,8%	12,5%	18,8%
Cor ou raça	Branca	51,2%	33,0%	7,1%	8,6%
	Negra	33,7%	36,3%	6,8%	23,2%
	Parda	49,3%	34,7%	2,0%	14,0%
	Amarela	38,5%	30,8%	7,7%	23,1%
	Indígena		80,0%		20,0%
Ocupação	PEA	48,5%	32,0%	4,6%	14,9%
	NÃO PEA	42,4%	40,5%	4,9%	12,3%
Região	Capital	52,3%	31,1%	5,4%	11,3%
	Interior	45,2%	35,7%	4,4%	14,8%

INTENÇÃO DE VOTO ESTIMULADO PARA GOVERNADOR DO ESTADO

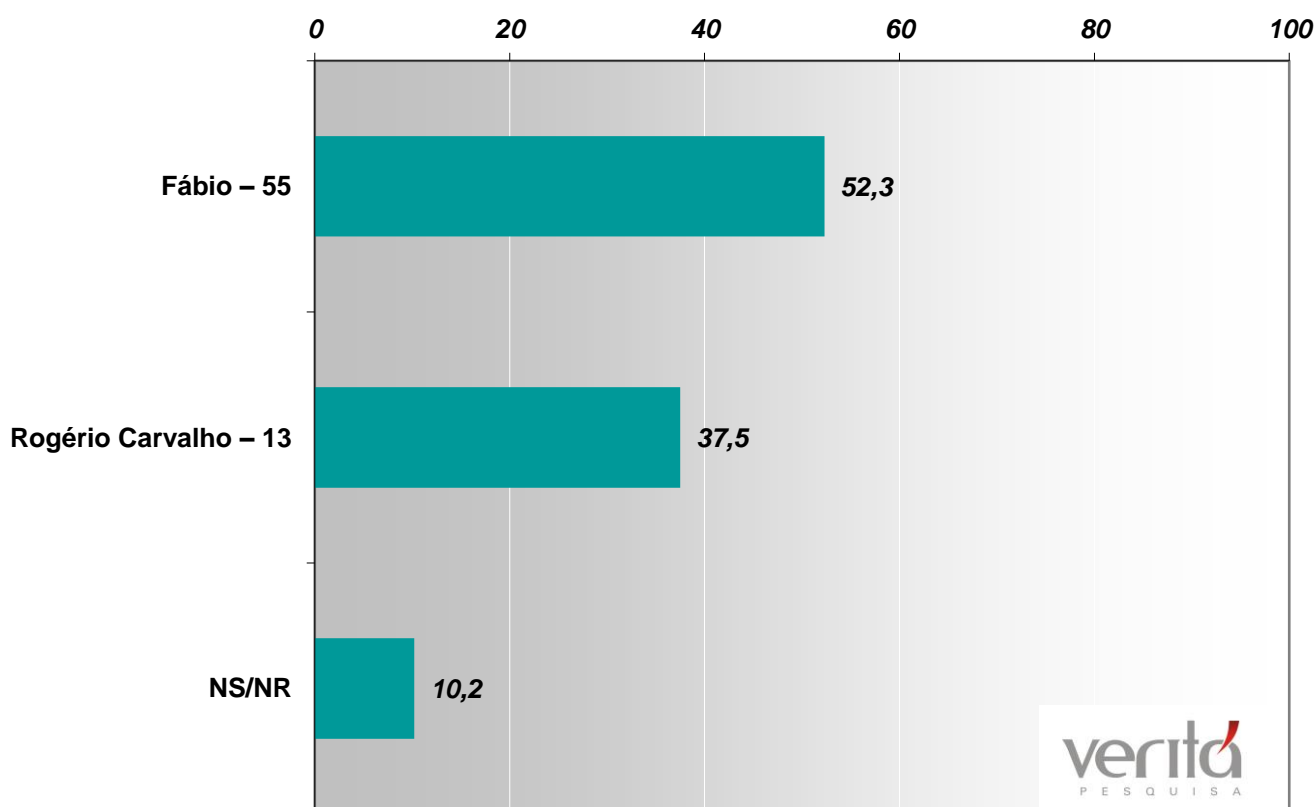
		Frequência	Percentual	Percentual Válido	Percentual Acumulado
Válido	Fábio – 55	489	48,8	55,7	55,7
	Rogério Carvalho – 13	389	38,8	44,3	100,0
	Total	878	87,6	100,0	
Ausente	Branco/nulo	76	7,6		
	NS/NR	48	4,8		
	Total	124	12,4		
	Total	1002	100,0		



	Perfil	Fábio	Rogério Carvalho	NS/NR	Branco/nulo
Sexo	Masculino	51,9%	35,5%	4,7%	7,9%
	Feminino	46,0%	41,7%	4,9%	7,5%
Faixa etária	16 a 24 anos	60,8%	32,4%	1,4%	5,4%
	25 a 34 anos	47,5%	36,8%	6,3%	9,4%
	35 a 44 anos	44,5%	42,7%	6,4%	6,4%
	45 a 59 anos	50,0%	38,0%	4,1%	7,9%
	Acima de 60 anos	44,4%	43,8%	4,1%	7,7%
Escolaridade	Até fundamental completo (8ª série/9º ano)	45,3%	42,9%	5,1%	6,8%
	Ensino médio incompleto ou completo (segundo grau)	47,7%	37,9%	5,3%	9,1%
	Superior incompleto, completo ou mais	56,1%	33,0%	3,8%	7,2%
Renda familiar	Até 2 salários mínimos R\$ 2.424,00	46,1%	40,6%	5,5%	7,7%
	De 2 salários R\$ 2.424,00 a 5 salários R\$ 6.060,00	54,4%	34,1%	5,2%	6,3%
	Acima de 5 salários R\$ 6.060,00	50,0%	40,2%		9,8%
Religião	Católica	46,3%	41,3%	5,0%	7,4%
	Evangélica	58,8%	30,9%	5,2%	5,2%
	Outras religiosidades	41,9%	46,8%	4,8%	6,5%
	Sem religião	42,6%	36,2%	2,1%	19,1%
	NS/NR	50,0%	25,0%	6,3%	18,8%
Cor ou raça	Branca	52,4%	35,1%	4,2%	8,3%
	Negra	35,8%	43,2%	9,5%	11,6%
	Parda	52,4%	39,3%	3,1%	5,2%
	Amarela	38,5%	46,2%	7,7%	7,7%
	Indígena		100,0%		
Ocupação	PEA	50,1%	36,9%	5,3%	7,6%
	NÃO PEA	45,6%	43,4%	3,6%	7,4%
Região	Capital	55,9%	33,3%	3,2%	7,7%
	Interior	46,9%	40,4%	5,1%	7,6%

INDEPENDENTE DO SEU VOTO QUAL CANDIDATO O(A) SR(A) ACREDITA QUE IRÁ GANHAR A ELEIÇÃO PARA GOVERNADOR DE SERGIPE?

		Frequência	Percentual	Percentual Válido	Percentual Acumulado
Válido	Fábio – 55	524	52,3	58,3	58,3
	Rogério Carvalho – 13	376	37,5	41,7	100,0
	Total	900	89,8	100,0	
Ausente	NS/NR	102	10,2		
	Total	1002	100,0		



	Perfil	Fábio	Rogério Carvalho	NS/NR
Sexo	Masculino	54,8%	36,0%	9,2%
	Feminino	50,1%	38,8%	11,1%
Faixa etária	16 a 24 anos	57,7%	38,3%	4,0%
	25 a 34 anos	49,1%	40,2%	10,7%
	35 a 44 anos	54,1%	35,8%	10,1%
	45 a 59 anos	53,5%	34,2%	12,3%
	Acima de 60 anos	47,9%	39,6%	12,4%
Escolaridade	Até fundamental completo (8ª série/9º ano)	51,2%	39,8%	9,0%
	Ensino médio incompleto ou completo (segundo grau)	50,2%	37,5%	12,4%
	Superior incompleto, completo ou mais	56,7%	33,8%	9,5%
Renda familiar	Até 2 salários mínimos R\$ 2.424,00	50,4%	38,8%	10,8%
	De 2 salários R\$ 2.424,00 a 5 salários R\$ 6.060,00	58,9%	32,6%	8,5%
	Acima de 5 salários R\$ 6.060,00	46,9%	42,5%	10,6%
Religião	Católica	47,5%	41,3%	11,1%
	Evangélica	69,0%	25,0%	6,0%
	Outras religiosidades	45,9%	49,2%	4,9%
	Sem religião	44,4%	37,8%	17,8%
	NS/NR	53,3%	20,0%	26,7%
Cor ou raça	Branca	56,7%	32,9%	10,4%
	Negra	40,5%	48,9%	10,5%
	Parda	54,7%	35,4%	9,8%
	Amarela	46,2%	46,2%	7,7%
	Indígena	20,0%	80,0%	
Ocupação	PEA	53,1%	36,9%	10,0%
	NÃO PEA	50,8%	38,5%	10,7%
Região	Capital	51,6%	38,1%	10,3%
	Interior	52,6%	37,4%	10,0%



verita
P E S Q U I S A

(34) 3234-0080

www.institutoverita.com.br

Rua Felisberto Carrejo, 1.002, B. Tabajaras
CEP 38400-204 | Uberlândia, Minas Gerais