



verita  
P E S Q U I S A



# ESPÍRITO SANTO

## REGISTRO DA PESQUISA

Registro/TRE-ES: ES-00104/2022

Abrangência: Estado do Espírito Santo

Período: 28 a 29/10/2022

Amostra: 1002 eleitores

Margem de erro: 3,0 pontos percentuais

Realização: INSTITUTO VERITA LTDA - EPP

Contratante: Iniciativa própria do Instituto

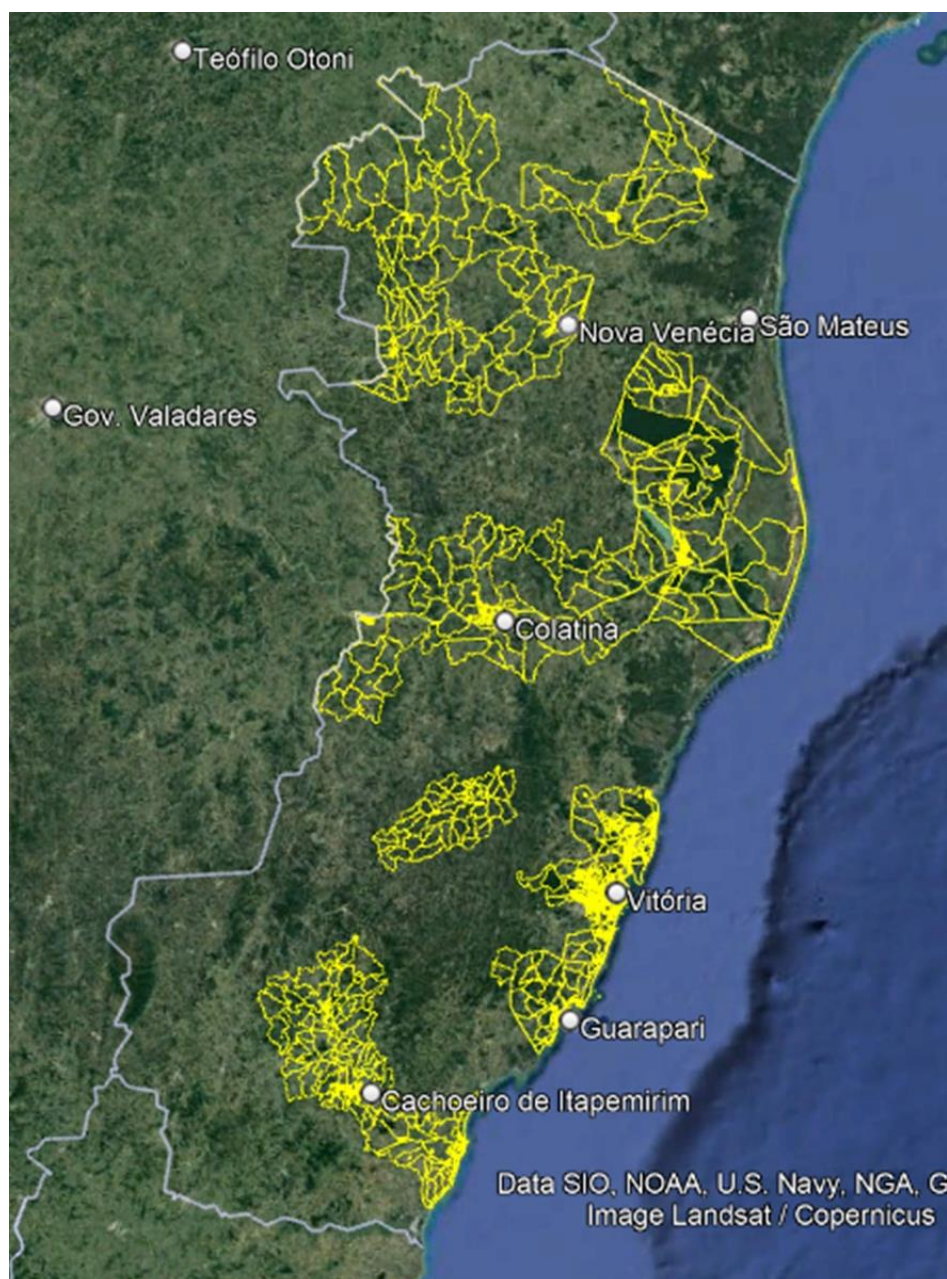
## PARÂMETROS METODOLÓGICOS

	Perfil	Frequência	Percentual	Percentual válido
Sexo	Masculino	475	47,4	47,4
	Feminino	527	52,6	52,6
Faixa etária	16 a 24 anos	119	11,9	11,9
	25 a 34 anos	202	20,2	20,2
	35 a 44 anos	217	21,7	21,7
	45 a 59 anos	255	25,4	25,4
	Acima de 60 anos	208	20,8	20,8
Escolaridade	Até fundamental completo (8ª série/9º ano)	385	38,5	38,5
	Ensino médio incompleto ou completo (segundo grau)	303	30,2	30,2
	Superior incompleto, completo ou mais	314	31,3	31,3
Renda familiar	Até 2 salários mínimos R\$ 2.424,00	466	46,5	46,5
	De 2 salários R\$ 2.424,00 a 5 salários R\$ 6.060,00	345	34,4	34,4
	Acima de 5 salários R\$ 6.060,00	182	18,2	18,2
	NS/NR	9	0,9	0,9
Religião	Católica	444	44,3	44,3
	Evangélica	418	41,7	41,7
	Outras religiosidades	54	5,4	5,4
	Sem religião	63	6,3	6,3
	NS/NR	23	2,3	2,3
Cor ou raça	Branca	408	40,7	40,7
	Negra	188	18,7	18,7
	Parda	381	38,0	38,0
	Amarela	12	1,2	1,2
	Indígena	9	0,9	0,9
	NS/NR	5	0,4	0,4
Ocupação	PEA	662	66,1	66,1
	NÃO PEA	331	33,0	33,0
	NS/NR	8	0,8	0,8

## PONDERAÇÃO DOS DADOS

A pesquisa foi realizada em 20 municípios do Espírito Santo.

A coleta foi auto ponderada por municípios. Após a coleta foi realizado ponderação para atribuir o peso correto a cada entrevista realizada de acordo com a sua representatividade. A ponderação neste caso foi feita com base nos percentuais por sexo, faixa etária e escolaridade. Este processo é necessário para a amostra represente fielmente a população estudada.

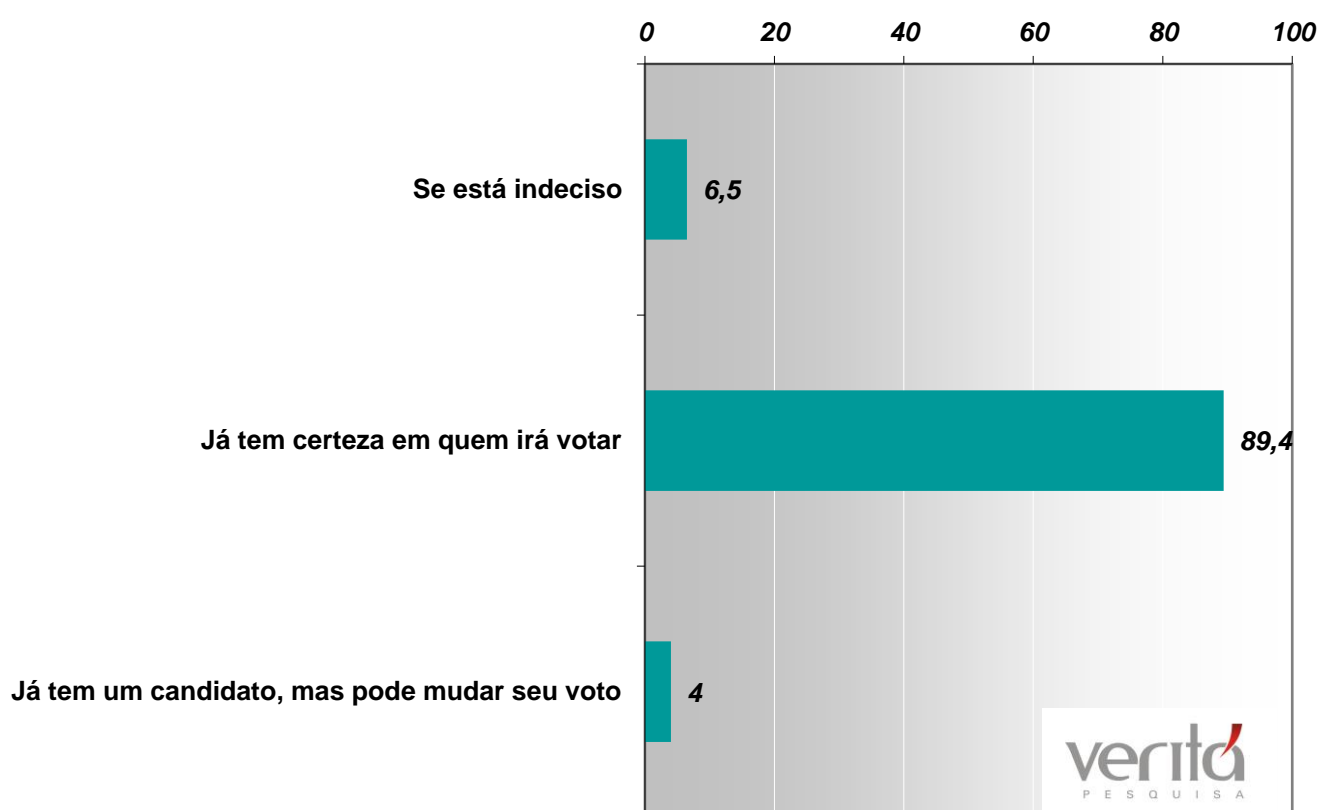


## DISTRIBUIÇÃO DA AMOSTRA

Municípios	Amostra
BAIXO GUANDU	28
BARRA DE SAO FRANCISCO	26
CACHOEIRO DE ITAPEMIRIM	59
CARIACICA	87
CASTELO	52
COLATINA	28
ECOPORANGA	28
GUARAPARI	28
ITAPEMIRIM	28
JAGUARE	27
LINHARES	58
MARATAIZES	56
NOVA VENECIA	27
PEDRO CANARIO	24
PINHEIROS	21
SANTA MARIA DE JETIBA	16
SERRA	114
SOORETAMA	25
VILA VELHA	155
VITORIA	115
TOTAL	1002

## PENSANDO NA ELEIÇÃO DE SEGUNDO TURNO PARA GOVERNADOR DO ESPÍRITO SANTO O(A) SR(A) JÁ TEM CERTEZA EM QUEM IRÁ VOTAR, ESTÁ INDECISO OU TEM CANDIDATO, MAS PODE MUDAR SEU VOTO?

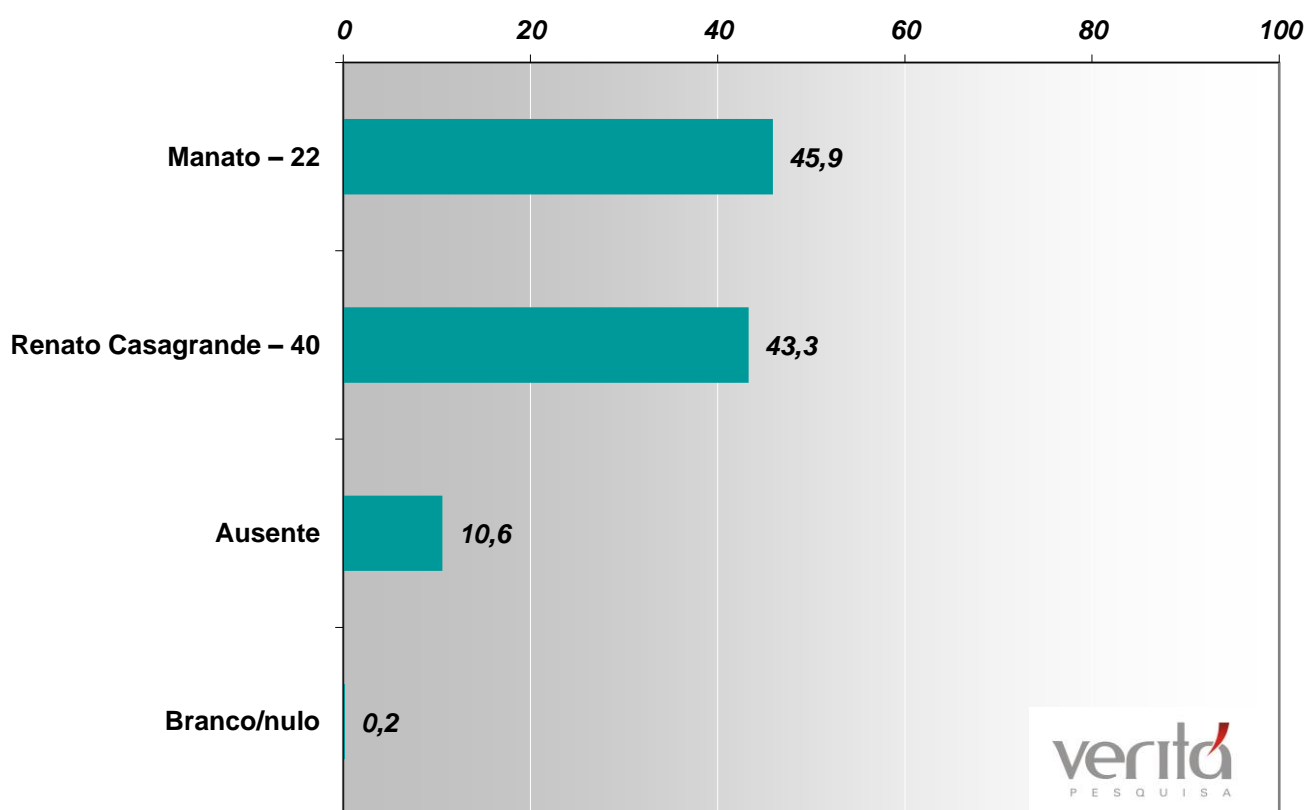
		Frequência	Percentual	Percentual Válido	Percentual Acumulado
Válido	Se está indeciso	66	6,5	6,5	6,5
	Já tem certeza em quem irá votar	896	89,4	89,4	96,0
	Já tem um candidato, mas pode mudar seu voto	40	4,0	4,0	100,0
	Total	1002	100,0	100,0	



	Perfil	Se está indeciso	Já tem certeza em quem irá votar	Já tem um candidato, mas pode mudar seu voto
Sexo	Masculino	6,3%	89,9%	3,8%
	Feminino	6,8%	89,0%	4,2%
Faixa etária	16 a 24 anos	8,4%	85,7%	5,9%
	25 a 34 anos	7,4%	90,6%	2,0%
	35 a 44 anos	8,3%	87,6%	4,1%
	45 a 59 anos	5,9%	90,2%	3,9%
	Acima de 60 anos	3,3%	92,3%	4,3%
Escolaridade	Até fundamental completo (8ª série/9º ano)	10,9%	85,2%	3,9%
	Ensino médio incompleto ou completo (segundo grau)	4,0%	92,4%	3,6%
	Superior incompleto, completo ou mais	3,5%	92,0%	4,5%
Renda familiar	Até 2 salários mínimos R\$ 2.424,00	7,3%	88,7%	4,1%
	De 2 salários R\$ 2.424,00 a 5 salários R\$ 6.060,00	3,8%	91,9%	4,4%
	Acima de 5 salários R\$ 6.060,00	7,7%	89,0%	3,3%
	NS/NR	50,0%	40,0%	10,0%
Religião	Católica	8,1%	89,0%	2,9%
	Evangélica	3,6%	90,9%	5,5%
	Outras religiosidades	3,7%	96,3%	
	Sem religião	15,9%	77,8%	6,3%
	NS/NR	9,1%	90,9%	
Cor ou raça	Branca	5,9%	90,7%	3,4%
	Negra	7,4%	88,3%	4,3%
	Parda	5,5%	89,5%	5,0%
	Amarela		100,0%	
	Indígena	22,2%	77,8%	
	NS/NR	100,0%		
Ocupação	PEA	7,1%	88,4%	4,5%
	NÃO PEA	4,2%	92,7%	3,0%
	NS/NR	55,6%	44,4%	
Região	Capital	3,7%	92,5%	3,7%
	Interior	6,8%	89,1%	4,0%

## INTENÇÃO DE VOTO ESPONTÂNEO PARA GOVERNADOR DO ESTADO

		Frequência	Percentual	Percentual Válido	Percentual Acumulado
Válido	Manato – 22	460	45,9	51,5	51,5
	Renato Casagrande – 40	434	43,3	48,5	100,0
	Total	894	89,2	100,0	
Ausente	Ausente	106	10,6		
	Branco/nulo	2	,2		
	Total	108	10,8		
Total		1002	100,0		

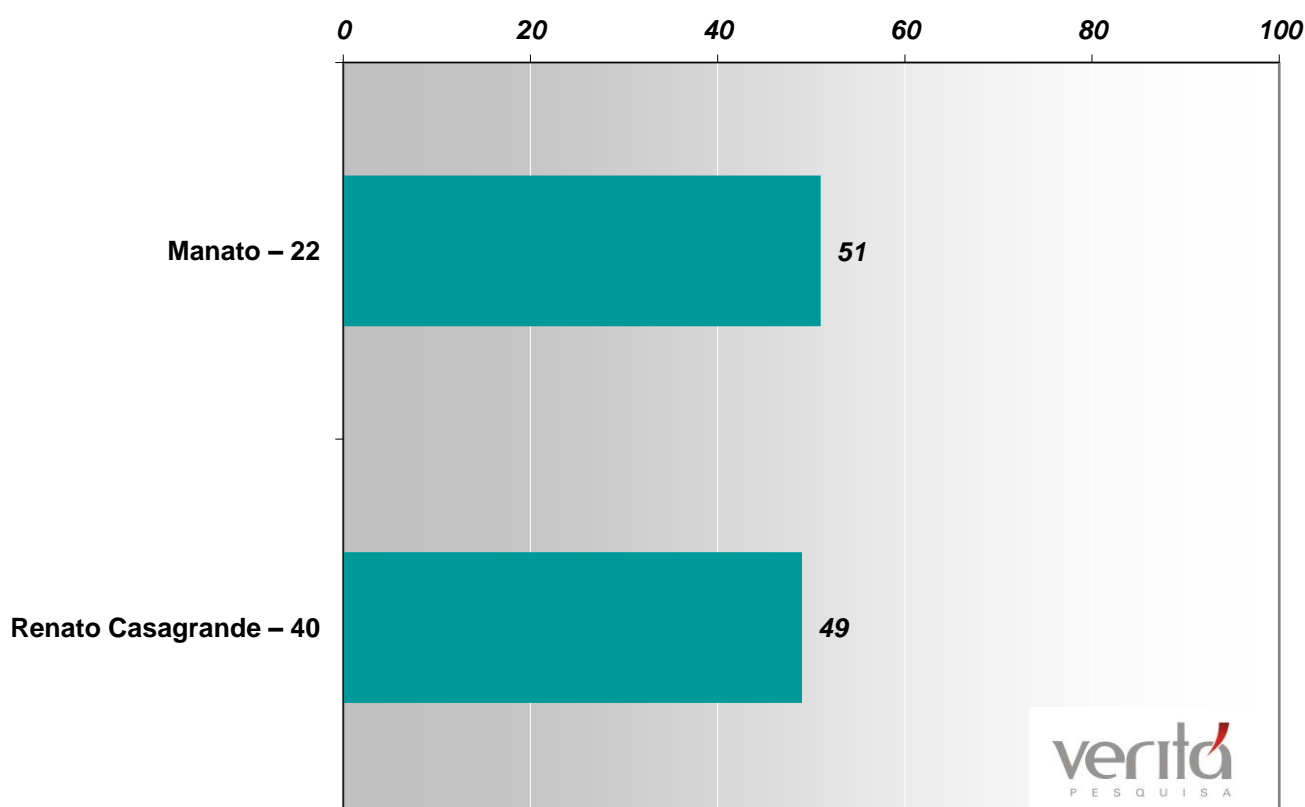




	Perfil	Manato	Renato Casagrande	Branco/nulo	Ausente
Sexo	Masculino	52,0%	37,9%		10,1%
	Feminino	40,4%	48,2%	0,4%	11,0%
Faixa etária	16 a 24 anos	42,9%	42,9%		14,3%
	25 a 34 anos	46,8%	43,3%		9,9%
	35 a 44 anos	47,9%	38,7%	0,9%	12,4%
	45 a 59 anos	40,0%	49,8%		10,2%
	Acima de 60 anos	52,2%	40,2%		7,7%
Escolaridade	Até fundamental completo (8ª série/9º ano)	32,4%	52,3%	0,5%	14,8%
	Ensino médio incompleto ou completo (segundo grau)	56,6%	35,8%		7,6%
	Superior incompleto, completo ou mais	52,5%	39,2%		8,3%
Renda familiar	Até 2 salários mínimos R\$ 2.424,00	37,8%	50,4%	0,4%	11,4%
	De 2 salários R\$ 2.424,00 a 5 salários R\$ 6.060,00	54,7%	37,2%		8,1%
	Acima de 5 salários R\$ 6.060,00	51,4%	37,7%		10,9%
	NS/NR	22,2%	22,2%		55,6%
Religião	Católica	40,1%	48,4%	0,5%	11,0%
	Evangélica	57,2%	33,7%		9,1%
	Outras religiosidades	29,6%	66,7%		3,7%
	Sem religião	25,4%	52,4%		22,2%
	NS/NR	54,5%	36,4%		9,1%
Cor ou raça	Branca	50,7%	40,0%		9,3%
	Negra	33,5%	53,7%	1,1%	11,7%
	Parda	47,9%	41,6%		10,5%
	Amarela	41,7%	58,3%		
	Indígena	40,0%	40,0%		20,0%
	NS/NR				100,0%
Ocupação	PEA	45,3%	42,7%	0,3%	11,6%
	NÃO PEA	48,0%	44,7%		7,3%
	NS/NR	11,1%	33,3%		55,6%
Região	Capital	48,6%	42,1%	1,9%	7,5%
	Interior	45,6%	43,4%		10,9%

## INTENÇÃO DE VOTO ESTIMULADO PARA GOVERNADOR DO ESTADO

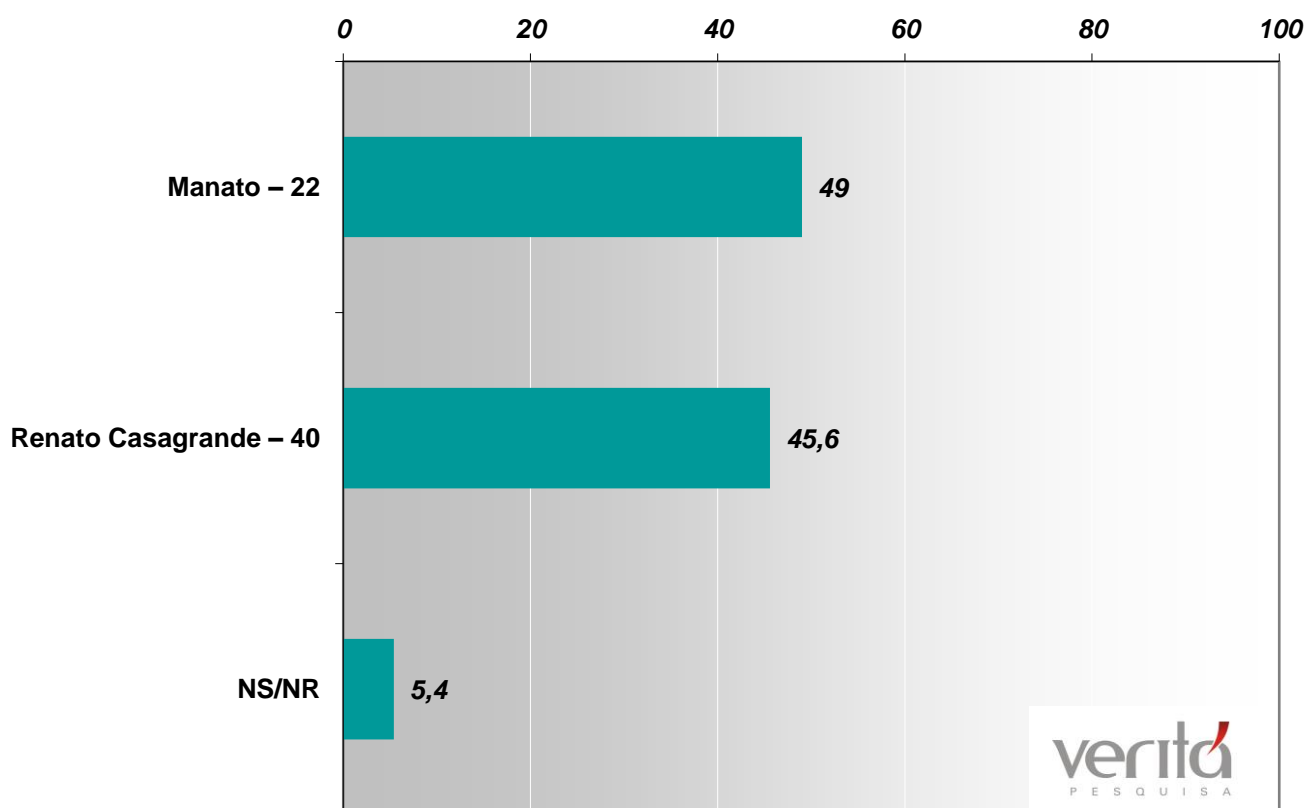
		Frequência	Percentual	Percentual Válido	Percentual Acumulado
Válido	Manato – 22	491	49,0	51,0	51,0
	Renato Casagrande – 40	472	47,1	49,0	100,0
	Total	963	96,1	100,0	
Ausente	NS/NR	35	3,5		
	Branco/nulo	4	,4		
	Total	39	3,9		
Total		1002	100,0		



	Perfil	Manato	Renato Casagrande	NS/NR	Branco/nulo
Sexo	Masculino	55,5%	40,9%	3,6%	
	Feminino	43,3%	52,6%	3,4%	0,8%
Faixa etária	16 a 24 anos	47,1%	48,7%	4,2%	
	25 a 34 anos	50,2%	45,8%	3,9%	
	35 a 44 anos	52,8%	40,4%	6,0%	0,9%
	45 a 59 anos	42,4%	53,7%	3,1%	0,8%
	Acima de 60 anos	53,1%	45,9%	1,0%	
Escolaridade	Até fundamental completo (8ª série/9º ano)	35,2%	57,0%	6,7%	1,0%
	Ensino médio incompleto ou completo (segundo grau)	60,3%	38,1%	1,7%	
	Superior incompleto, completo ou mais	55,3%	43,5%	1,3%	
Renda familiar	Até 2 salários mínimos R\$ 2.424,00	39,6%	55,2%	4,3%	0,9%
	De 2 salários R\$ 2.424,00 a 5 salários R\$ 6.060,00	57,8%	40,7%	1,5%	
	Acima de 5 salários R\$ 6.060,00	57,1%	39,6%	3,3%	
	NS/NR	30,0%	20,0%	50,0%	
Religião	Católica	43,0%	52,7%	3,8%	0,5%
	Evangélica	60,6%	36,3%	2,6%	0,5%
	Outras religiosidades	29,1%	67,3%	3,6%	
	Sem religião	28,6%	65,1%	6,3%	
	NS/NR	54,5%	36,4%	9,1%	
Cor ou raça	Branca	53,3%	44,7%	2,0%	
	Negra	36,9%	56,7%	5,3%	1,1%
	Parda	51,4%	45,1%	2,9%	0,5%
	Amarela	41,7%	58,3%		
	Indígena	40,0%	40,0%	20,0%	
	NS/NR			100,0%	
Ocupação	PEA	49,7%	46,8%	3,2%	0,3%
	NÃO PEA	48,8%	47,9%	2,7%	0,6%
	NS/NR	11,1%	33,3%	55,6%	
Região	Capital	53,3%	44,9%		1,9%
	Interior	48,5%	47,3%	3,9%	0,2%

## INDEPENDENTE DO SEU VOTO QUAL CANDIDATO O(A) SR(A) ACREDITA QUE IRÁ GANHAR A ELEIÇÃO PARA GOVERNADOR DO ESPÍRITO SANTO?

		Frequência	Percentual	Percentual Válido	Percentual Acumulado
Válido	Manato – 22	491	49,0	51,8	51,8
	Renato Casagrande – 40	457	45,6	48,2	100,0
	Total	948	94,6	100,0	
Ausente	NS/NR	54	5,4		
	Total	1002	100,0		



	<b>Perfil</b>	<b>Manato</b>	<b>Renato Casagrande</b>	<b>NS/NR</b>
Sexo	Masculino	56,2%	40,6%	3,2%
	Feminino	42,4%	50,2%	7,4%
Faixa etária	16 a 24 anos	49,6%	44,5%	5,9%
	25 a 34 anos	53,0%	43,1%	4,0%
	35 a 44 anos	52,8%	40,4%	6,9%
	45 a 59 anos	43,3%	53,9%	2,8%
	Acima de 60 anos	47,4%	44,5%	8,1%
Escolaridade	Até fundamental completo (8ª série/9º ano)	40,8%	51,4%	7,8%
	Ensino médio incompleto ou completo (segundo grau)	54,5%	39,3%	6,3%
	Superior incompleto, completo ou mais	53,8%	44,6%	1,6%
Renda familiar	Até 2 salários mínimos R\$ 2.424,00	42,7%	49,8%	7,5%
	De 2 salários R\$ 2.424,00 a 5 salários R\$ 6.060,00	54,9%	43,0%	2,0%
	Acima de 5 salários R\$ 6.060,00	54,4%	41,8%	3,8%
	NS/NR	30,0%	20,0%	50,0%
Religião	Católica	43,2%	53,8%	2,9%
	Evangélica	61,2%	31,8%	6,9%
	Outras religiosidades	29,1%	67,3%	3,6%
	Sem religião	28,6%	65,1%	6,3%
	NS/NR	40,9%	31,8%	27,3%
Cor ou raça	Branca	52,3%	43,0%	4,7%
	Negra	38,3%	59,0%	2,7%
	Parda	51,8%	42,1%	6,1%
	Amarela	41,7%	58,3%	
	Indígena	40,0%	40,0%	20,0%
	NS/NR			100,0%
Ocupação	PEA	49,5%	46,3%	4,2%
	NÃO PEA	48,9%	44,7%	6,3%
	NS/NR	11,1%	33,3%	55,6%
Região	Capital	47,7%	43,9%	8,4%
	Interior	49,2%	45,8%	5,0%



verita  
P E S Q U I S A

(34) 3234-0080

[www.institutoverita.com.br](http://www.institutoverita.com.br)

Rua Felisberto Carrejo, 1.002, B. Tabajaras  
CEP 38400-204 | Uberlândia, Minas Gerais