



verita  
P E S Q U I S A



# AMAZONAS

## REGISTRO DA PESQUISA

Registro/TRE-AM: AM-06668/2022

Abrangência: Estado do Amazonas

Período: 25 a 27/10/2022

Amostra: 2010 eleitores

Margem de erro: 3,0 pontos percentuais

Realização: INSTITUTO VERITA LTDA - EPP

Contratante: Iniciativa própria do Instituto

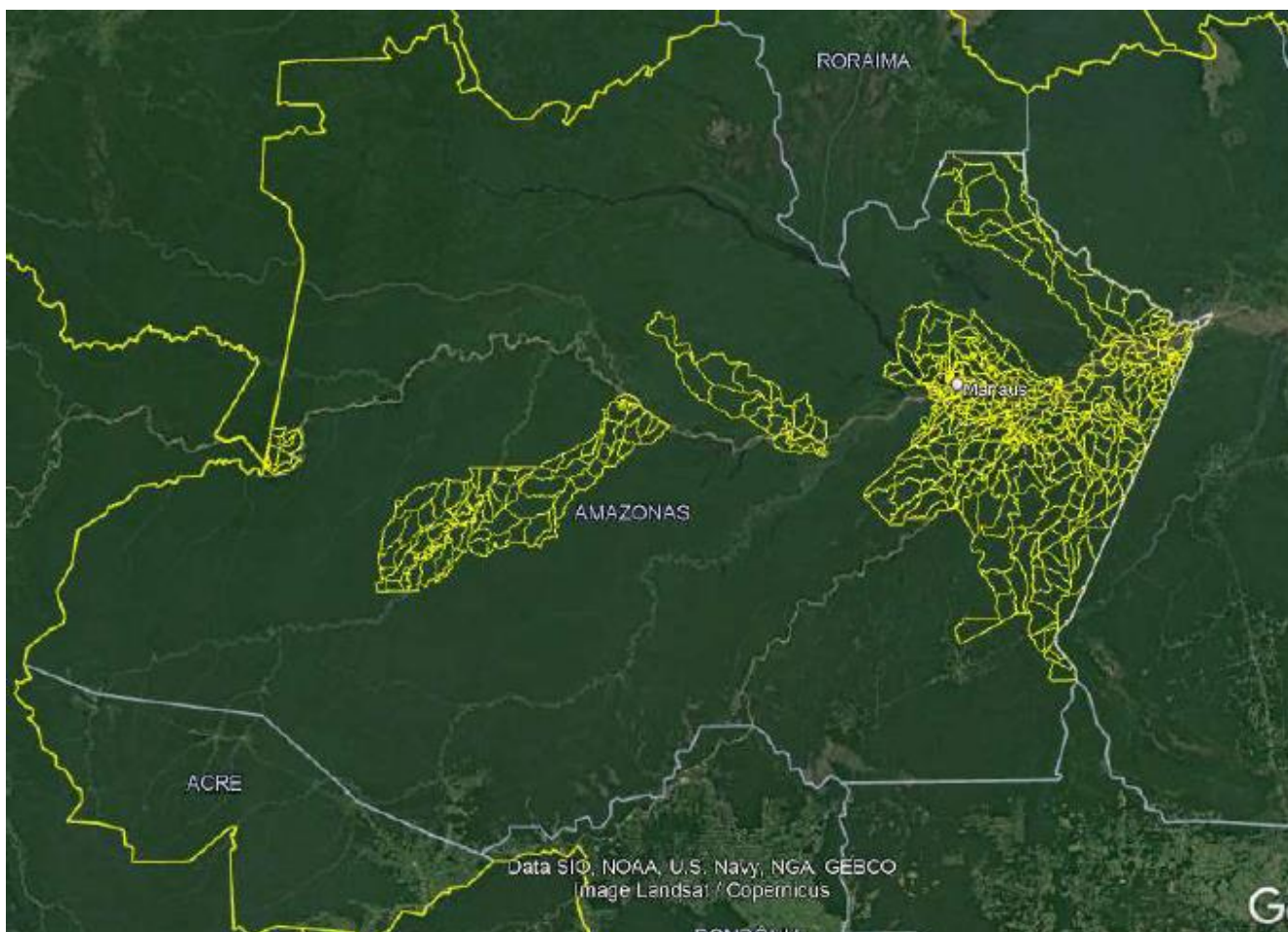
## PARÂMETROS METODOLÓGICOS

	Perfil	Frequência	Percentual	Percentual válido
Sexo	Masculino	969	48,2	48,2
	Feminino	1041	51,8	51,8
Faixa etária	16 a 24 anos	370	18,4	18,4
	25 a 34 anos	488	24,3	24,3
	35 a 44 anos	450	22,4	22,4
	45 a 59 anos	444	22,1	22,1
	Acima de 60 anos	257	12,8	12,8
Escolaridade	Até fundamental completo (8ª série/9º ano)	674	33,5	33,5
	Ensino médio incompleto ou completo (segundo grau)	704	35,0	35,0
	Superior incompleto, completo ou mais	633	31,5	31,5
Renda familiar	Até 2 salários mínimos R\$ 2.424,00	1243	61,8	61,8
	De 2 salários R\$ 2.424,00 a 5 salários R\$ 6.060,00	543	27,0	27,0
	Acima de 5 salários R\$ 6.060,00	209	10,4	10,4
	NS/NR	15	0,7	0,7
Religião	Católica	853	42,5	42,5
	Evangélica	921	45,8	45,8
	Outras religiosidades	86	4,3	4,3
	Sem religião	93	4,6	4,6
	NS/NR	57	2,8	2,8
Cor ou raça	Branca	449	22,3	22,3
	Negra	272	13,5	13,5
	Parda	1177	58,5	58,5
	Amarela	33	1,6	1,6
	Indígena	41	2,1	2,1
	NS/NR	38	1,9	1,9
Ocupação	PEA	1478	73,5	73,5
	NÃO PEA	532	26,5	26,5

## PONDERAÇÃO DOS DADOS

A pesquisa foi realizada em 19 municípios do Amazonas.

A coleta foi auto ponderada por municípios. Após a coleta foi realizado ponderação para atribuir o peso correto a cada entrevista realizada de acordo com a sua representatividade. A ponderação neste caso foi feita com base nos percentuais por sexo, faixa etária e escolaridade. Este processo é necessário para a amostra represente fielmente a população estudada.

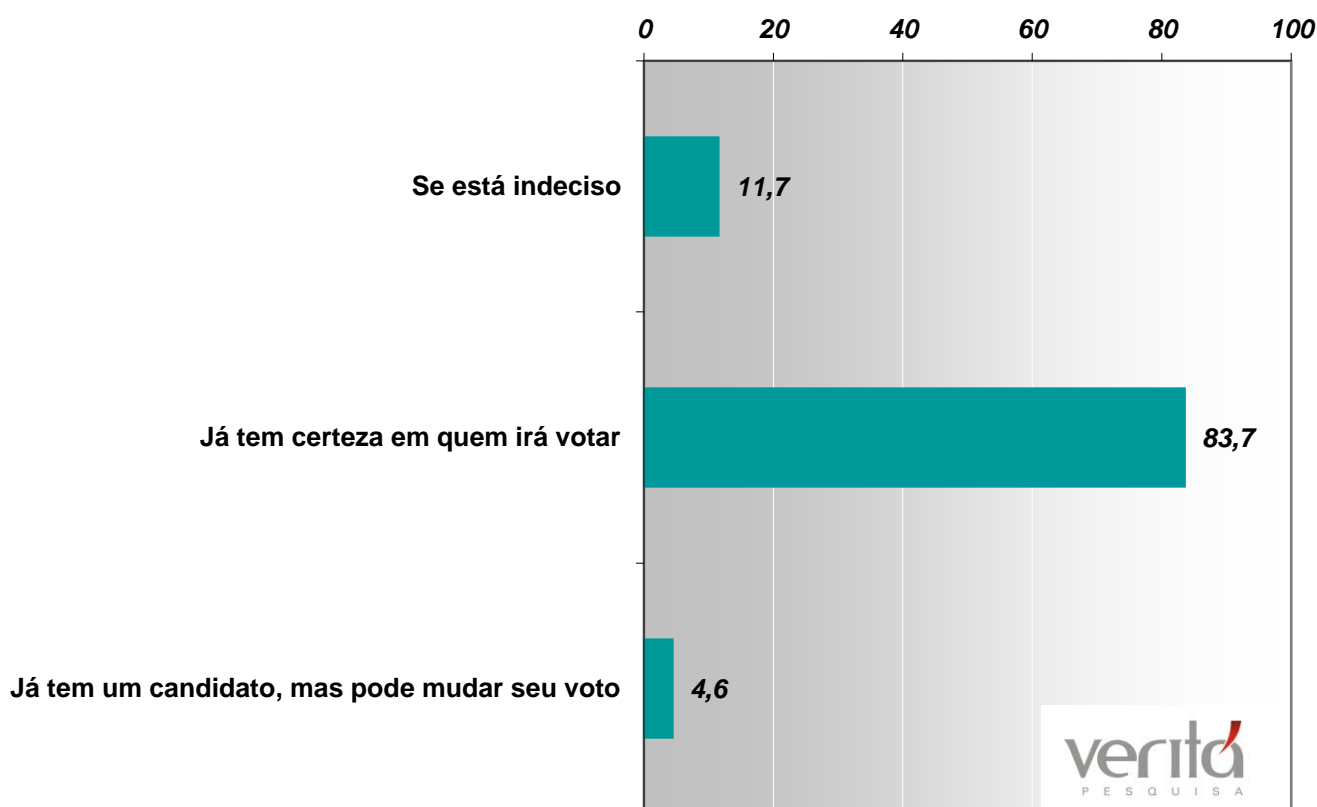


## DISTRIBUIÇÃO DA AMOSTRA

Municípios	Amostra
AUTAZES	34
BARREIRINHA	34
BORBA	34
CARAUARI	55
CAREIRO	35
CAREIRO DA VARZEA	34
CODAJAS	23
IRANDUBA	33
ITACOATIARA	106
MANAUS	1092
MAUES	76
NHAMUNDA	34
NOVA OLINDA DO NORTE	33
PARINTINS	141
RIO PRETO DA EVA	35
TABATINGA	71
TEFE	71
URUCARA	34
URUCURITUBA	35
TOTAL	2010

## PENSANDO NA ELEIÇÃO DE SEGUNDO TURNO PARA GOVERNADOR DO AMAZONAS O(A) SR(A) JÁ TEM CERTEZA EM QUEM IRÁ VOTAR, ESTÁ INDECISO OU TEM CANDIDATO, MAS PODE MUDAR SEU VOTO?

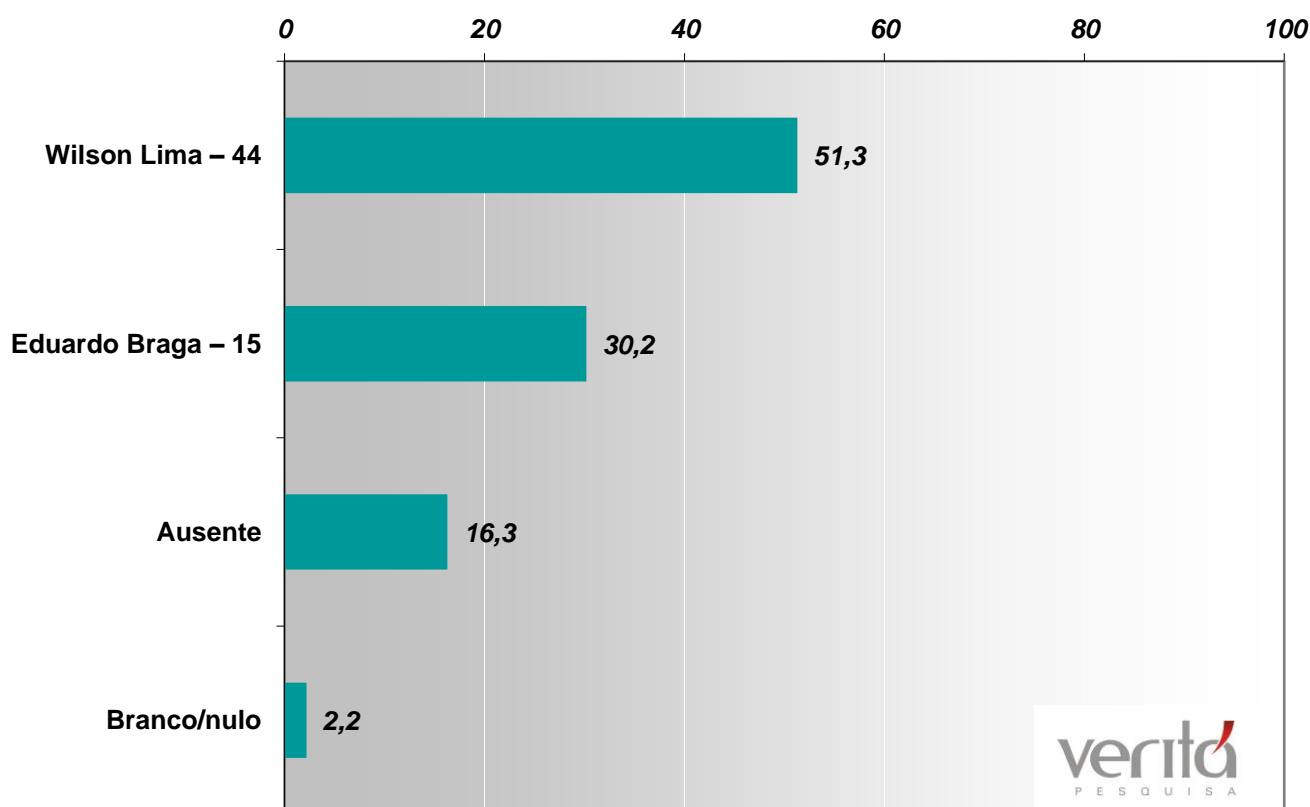
		Frequência	Percentual	Percentual Válido	Percentual Acumulado
Válido	Se está indeciso	235	11,7	11,7	11,7
	Já tem certeza em quem irá votar	1682	83,7	83,7	95,4
	Já tem um candidato, mas pode mudar seu voto	93	4,6	4,6	100,0
	Total	2010	100,0	100,0	



	Perfil	Se está indeciso	Já tem certeza em quem irá votar	Já tem um candidato, mas pode mudar seu voto
Sexo	Masculino	11,0%	85,3%	3,6%
	Feminino	12,3%	82,1%	5,6%
Faixa etária	16 a 24 anos	14,1%	82,2%	3,8%
	25 a 34 anos	11,1%	85,5%	3,5%
	35 a 44 anos	10,2%	84,9%	4,9%
	45 a 59 anos	12,4%	82,0%	5,6%
	Acima de 60 anos	10,5%	83,7%	5,8%
Escolaridade	Até fundamental completo (8ª série/9º ano)	13,2%	84,4%	2,4%
	Ensino médio incompleto ou completo (segundo grau)	11,1%	84,1%	4,8%
	Superior incompleto, completo ou mais	10,7%	82,6%	6,6%
Renda familiar	Até 2 salários mínimos R\$ 2.424,00	11,0%	84,6%	4,3%
	De 2 salários R\$ 2.424,00 a 5 salários R\$ 6.060,00	12,2%	83,9%	3,9%
	Acima de 5 salários R\$ 6.060,00	11,9%	81,0%	7,1%
	NS/NR	46,7%	33,3%	20,0%
Religião	Católica	10,9%	84,3%	4,8%
	Evangélica	10,7%	86,0%	3,4%
	Outras religiosidades	13,8%	74,7%	11,5%
	Sem religião	18,3%	74,2%	7,5%
	NS/NR	26,3%	68,4%	5,3%
Cor ou raça	Branca	14,0%	82,0%	4,0%
	Negra	9,2%	88,2%	2,6%
	Parda	10,6%	84,3%	5,1%
	Amarela	21,2%	75,8%	3,0%
	Indígena	22,0%	68,3%	9,8%
	NS/NR	18,4%	73,7%	7,9%
Ocupação	PEA	11,9%	83,9%	4,2%
	NÃO PEA	11,1%	83,1%	5,8%
Região	Capital	13,5%	81,4%	5,1%
	Interior	9,7%	86,3%	4,0%

## INTENÇÃO DE VOTO ESPONTÂNEO PARA GOVERNADOR DO ESTADO

		Frequência	Percentual	Percentual Válido	Percentual Acumulado
Válido	Wilson Lima – 44	1032	51,3	63,0	63,0
	Eduardo Braga – 15	606	30,2	37,0	100,0
	Total	1638	81,5	100,0	
Ausente	Ausente	328	16,3		
	Branco/nulo	44	2,2		
	Total	372	18,5		
	Total	2010	100,0		



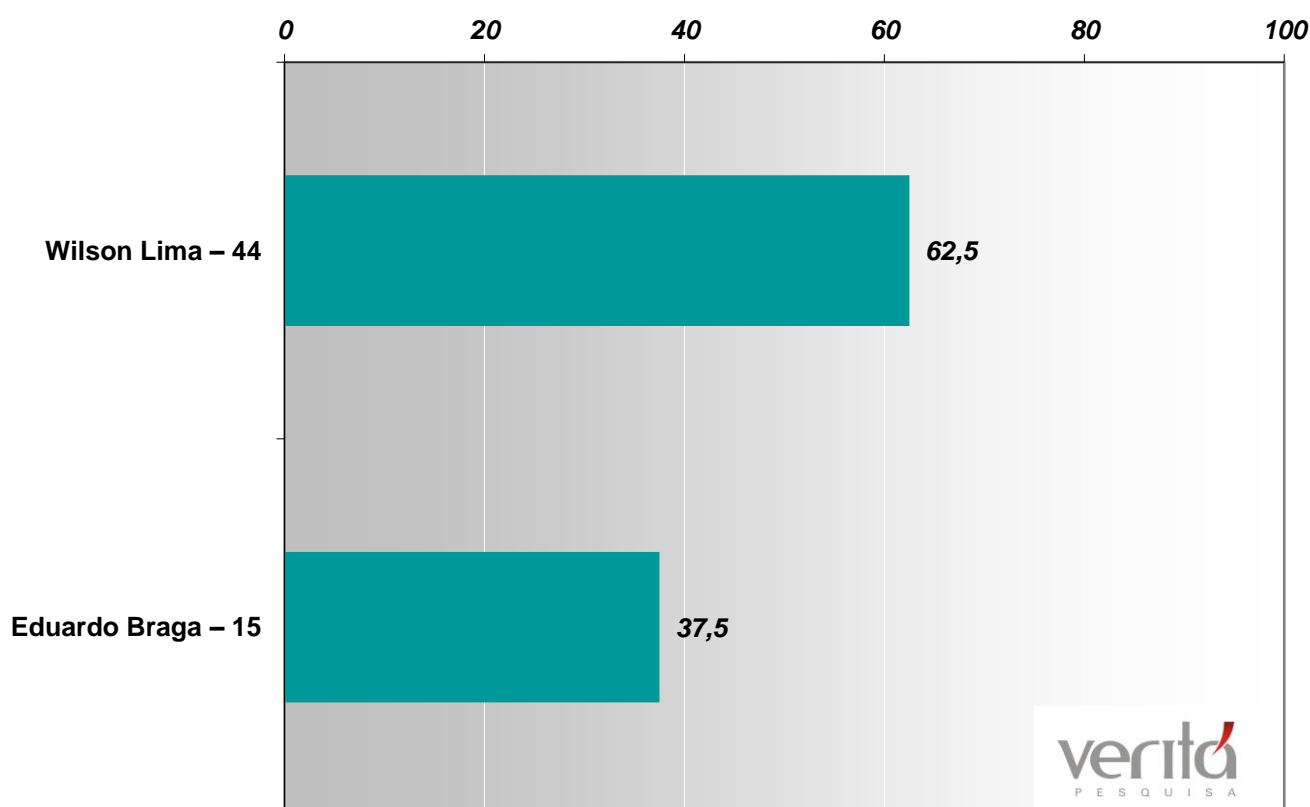


	Perfil	Wilson Lima	Eduardo Braga	Branco/nulo	Ausente
Sexo	Masculino	54,1%	28,9%	2,4%	14,7%
	Feminino	48,8%	31,4%	2,0%	17,8%
Faixa etária	16 a 24 anos	43,8%	35,9%	2,4%	17,8%
	25 a 34 anos	51,0%	31,6%	2,9%	14,5%
	35 a 44 anos	57,4%	25,3%	2,2%	15,1%
	45 a 59 anos	52,0%	28,6%	1,4%	18,0%
	Acima de 60 anos	50,8%	30,6%	1,9%	16,7%
Escolaridade	Até fundamental completo (8ª série/9º ano)	49,5%	33,4%	1,5%	15,6%
	Ensino médio incompleto ou completo (segundo grau)	54,5%	27,0%	2,6%	15,9%
	Superior incompleto, completo ou mais	49,8%	30,2%	2,5%	17,4%
Renda familiar	Até 2 salários mínimos R\$ 2.424,00	51,2%	31,4%	2,1%	15,4%
	De 2 salários R\$ 2.424,00 a 5 salários R\$ 6.060,00	53,3%	28,7%	1,8%	16,2%
	Acima de 5 salários R\$ 6.060,00	49,8%	28,2%	3,3%	18,7%
	NS/NR	13,3%	13,3%	6,7%	66,7%
Religião	Católica	45,0%	38,0%	1,3%	15,7%
	Evangélica	61,1%	22,3%	2,6%	14,0%
	Outras religiosidades	39,1%	32,2%	3,4%	25,3%
	Sem religião	28,3%	41,3%	4,3%	26,1%
	NS/NR	46,4%	19,6%	1,8%	32,1%
Cor ou raça	Branca	47,2%	33,0%	1,8%	18,0%
	Negra	50,0%	37,1%	1,1%	11,8%
	Parda	53,7%	28,3%	2,4%	15,6%
	Amarela	48,5%	18,2%	12,1%	21,2%
	Indígena	39,0%	26,8%	2,4%	31,7%
	NS/NR	51,3%	17,9%	2,6%	28,2%
Ocupação	PEA	50,2%	31,2%	2,5%	16,1%
	NÃO PEA	54,5%	27,3%	1,3%	16,9%
Região	Capital	50,1%	28,3%	3,0%	18,6%
	Interior	52,8%	32,3%	1,3%	13,7%



## INTENÇÃO DE VOTO ESTIMULADO PARA GOVERNADOR DO ESTADO

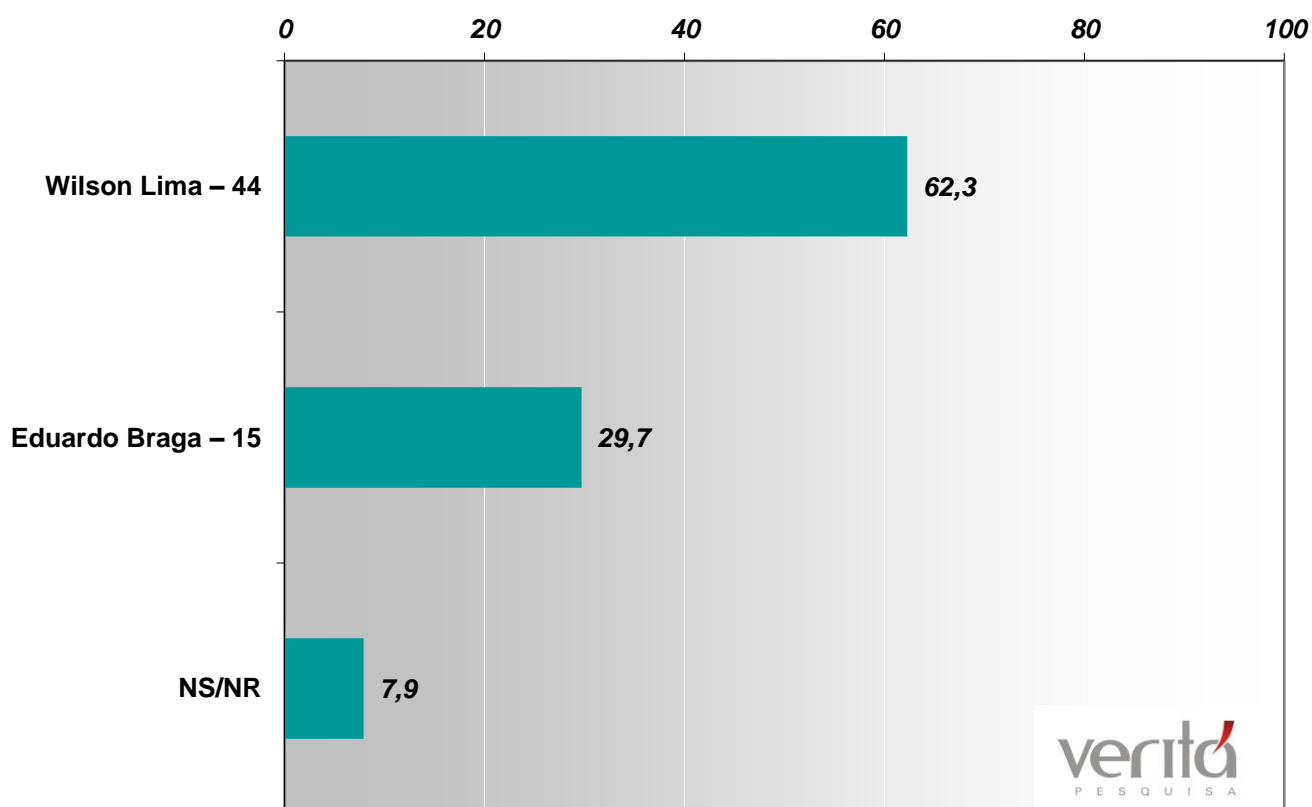
		Frequência	Percentual	Percentual Válido	Percentual Acumulado
Válido	Wilson Lima – 44	1124	55,9	62,5	62,5
	Eduardo Braga – 15	676	33,6	37,5	100,0
	Total	1800	89,5	100,0	
Ausente	NS/NR	106	5,3		
	Branco/nulo	104	5,2		
	Total	210	10,5		
	Total	2010	100,0		



	Perfil	Wilson Lima	Eduardo Braga	NS/NR	Branco/nulo
Sexo	Masculino	58,7%	31,6%	4,7%	5,0%
	Feminino	53,4%	35,4%	5,8%	5,4%
Faixa etária	16 a 24 anos	48,4%	40,8%	4,9%	5,9%
	25 a 34 anos	55,4%	33,3%	5,3%	5,9%
	35 a 44 anos	61,5%	29,6%	4,7%	4,2%
	45 a 59 anos	55,9%	33,3%	5,9%	5,0%
	Acima de 60 anos	57,8%	31,4%	5,8%	5,0%
	Escolaridade	Até fundamental completo (8ª série/9º ano)	52,5%	36,8%	6,1%
Ensino médio incompleto ou completo (segundo grau)		59,2%	30,9%	4,6%	5,4%
Superior incompleto, completo ou mais		56,1%	33,3%	5,1%	5,5%
Renda familiar	Até 2 salários mínimos R\$ 2.424,00	56,0%	34,6%	4,8%	4,6%
	De 2 salários R\$ 2.424,00 a 5 salários R\$ 6.060,00	56,5%	32,0%	5,5%	5,9%
	Acima de 5 salários R\$ 6.060,00	56,5%	33,0%	4,3%	6,2%
	NS/NR	20,0%	13,3%	46,7%	20,0%
Religião	Católica	48,9%	41,7%	5,4%	4,0%
	Evangélica	66,3%	25,0%	3,5%	5,2%
	Outras religiosidades	43,0%	37,2%	14,0%	5,8%
	Sem religião	30,1%	47,3%	9,7%	12,9%
	NS/NR	53,6%	25,0%	12,5%	8,9%
Cor ou raça	Branca	52,2%	37,6%	4,4%	5,8%
	Negra	54,0%	40,4%	3,7%	1,8%
	Parda	58,1%	31,3%	5,8%	4,8%
	Amarela	51,5%	21,2%	3,0%	24,2%
	Indígena	47,5%	27,5%	7,5%	17,5%
	NS/NR	60,5%	26,3%	10,5%	2,6%
Ocupação	PEA	54,9%	34,9%	4,7%	5,5%
	NÃO PEA	58,7%	30,0%	6,9%	4,3%
Região	Capital	55,5%	31,8%	6,2%	6,4%
	Interior	56,4%	35,6%	4,2%	3,8%

## INDEPENDENTE DO SEU VOTO QUAL CANDIDATO O(A) SR(A) ACREDITA QUE IRÁ GANHAR A ELEIÇÃO PARA GOVERNADOR DO AMAZONAS?

		Frequência	Percentual	Percentual Válido	Percentual Acumulado
Válido	Wilson Lima – 44	1253	62,3	67,7	67,7
	Eduardo Braga – 15	598	29,7	32,3	100,0
	Total	1850	92,1	100,0	
Ausente	NS/NR	160	7,9		
	Total	2010	100,0		



	<b>Perfil</b>	<b>Wilson Lima</b>	<b>Eduardo Braga</b>	<b>NS/NR</b>
Sexo	Masculino	64,2%	28,8%	7,0%
	Feminino	60,5%	30,6%	8,8%
Faixa etária	16 a 24 anos	62,2%	29,5%	8,4%
	25 a 34 anos	63,1%	29,9%	7,0%
	35 a 44 anos	67,3%	27,8%	4,9%
	45 a 59 anos	59,2%	29,1%	11,7%
	Acima de 60 anos	57,6%	34,6%	7,8%
Escolaridade	Até fundamental completo (8ª série/9º ano)	57,6%	35,5%	7,0%
	Ensino médio incompleto ou completo (segundo grau)	63,8%	27,3%	8,9%
	Superior incompleto, completo ou mais	65,7%	26,4%	7,9%
Renda familiar	Até 2 salários mínimos R\$ 2.424,00	60,4%	31,6%	8,0%
	De 2 salários R\$ 2.424,00 a 5 salários R\$ 6.060,00	64,0%	29,0%	7,0%
	Acima de 5 salários R\$ 6.060,00	69,4%	22,0%	8,6%
	NS/NR	60,0%	13,3%	26,7%
Religião	Católica	54,6%	37,4%	8,0%
	Evangélica	70,9%	22,8%	6,3%
	Outras religiosidades	61,6%	27,9%	10,5%
	Sem religião	48,4%	36,6%	15,1%
	NS/NR	61,4%	17,5%	21,1%
Cor ou raça	Branca	60,6%	30,5%	8,9%
	Negra	57,7%	34,6%	7,7%
	Parda	63,7%	29,2%	7,1%
	Amarela	69,7%	15,2%	15,2%
	Indígena	58,5%	22,0%	19,5%
	NS/NR	71,1%	21,1%	7,9%
Ocupação	PEA	62,3%	30,6%	7,1%
	NÃO PEA	62,5%	27,3%	10,2%
Região	Capital	62,5%	29,0%	8,5%
	Interior	62,0%	30,6%	7,4%



verita  
P E S Q U I S A

(34) 3234-0080

[www.institutoverita.com.br](http://www.institutoverita.com.br)

Rua Felisberto Carrejo, 1.002, B. Tabajaras  
CEP 38400-204 | Uberlândia, Minas Gerais