



verita
P E S Q U I S A



RONDÔNIA

REGISTRO DA PESQUISA

Registro/TRE-RO: RO-07545/2022

Abrangência: Estado de Rondônia

Período: 28 a 29/10/2022

Amostra: 1002 eleitores

Margem de erro: 3,0 pontos percentuais

Realização: INSTITUTO VERITA LTDA – EPP

Contratante: Iniciativa própria do Instituto

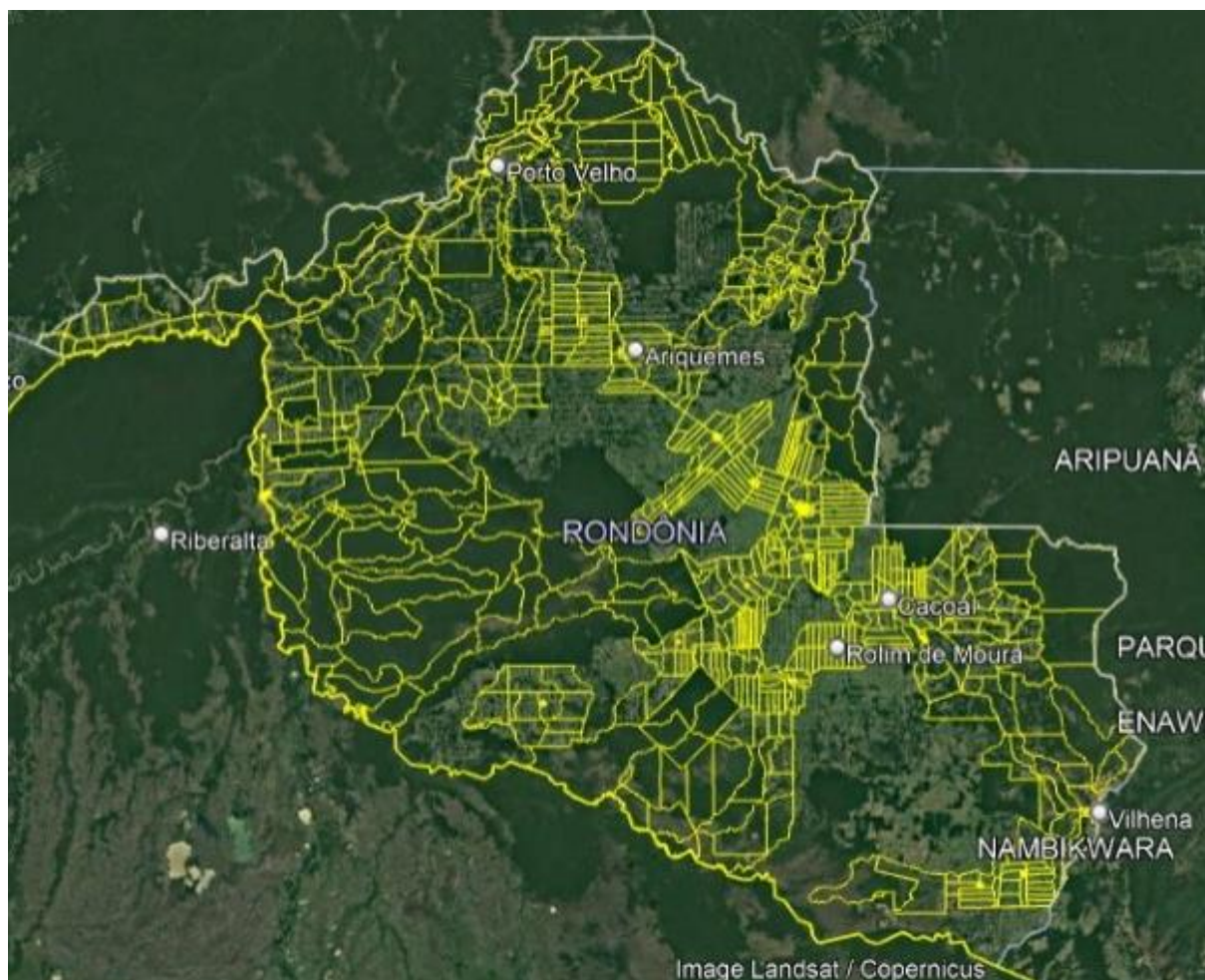
PARÂMETROS METODOLÓGICOS

	Perfil	Frequência	Percentual	Percentual válido
Sexo	Masculino	488	48,7	48,7
	Feminino	515	51,3	51,3
Faixa etária	16 a 24 anos	140	13,9	13,9
	25 a 34 anos	227	22,6	22,6
	35 a 44 anos	220	22,0	22,0
	45 a 59 anos	251	25,1	25,1
	Acima de 60 anos	164	16,4	16,4
	Escolaridade	Até fundamental completo (8ª série/9º ano)	440	43,9
Ensino médio incompleto ou completo (segundo grau)		278	27,7	27,7
Superior incompleto, completo ou mais		285	28,4	28,4
Renda familiar	Até 2 salários mínimos R\$ 2.424,00	459	45,8	45,8
	De 2 salários R\$ 2.424,00 a 5 salários R\$ 6.060,00	368	36,7	36,7
	Acima de 5 salários R\$ 6.060,00	176	17,5	17,5
Religião	Católica	368	36,7	36,7
	Evangélica	515	51,4	51,4
	Outras religiosidades	47	4,7	4,7
	Sem religião	50	4,9	4,9
	NS/NR	23	2,3	2,3
Cor ou raça	Branca	380	38,0	38,0
	Negra	163	16,3	16,3
	Parda	435	43,4	43,4
	Amarela	12	1,2	1,2
	Indígena	12	1,2	1,2
Ocupação	PEA	648	64,7	64,7
	NÃO PEA	354	35,3	35,3

PONDERAÇÃO DOS DADOS

A pesquisa foi realizada em 24 municípios de Rondônia.

A coleta foi auto ponderada por municípios. Após a coleta foi realizado ponderação para atribuir o peso correto a cada entrevista realizada de acordo com a sua representatividade. A ponderação neste caso foi feita com base nos percentuais por sexo, faixa etária e escolaridade. Este processo é necessário para a amostra represente fielmente a população estudada.

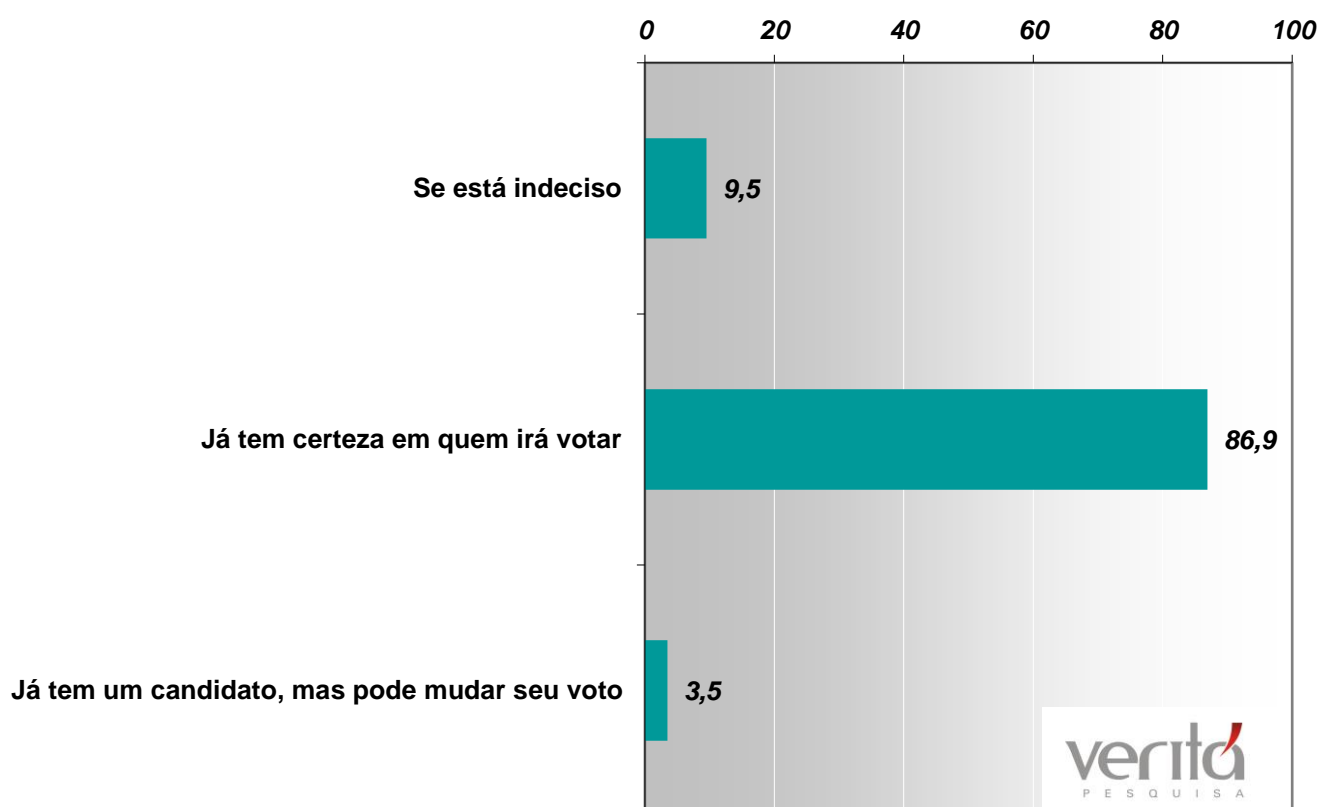


DISTRIBUIÇÃO DA AMOSTRA

Municípios	Amostra
ALTA FLORESTA D OESTE	21
ALTO PARAISO	11
ALVORADA D OESTE	12
ARIQUEMES	79
BURITIS	26
CACOAL	63
CANDEIAS DO JAMARI	16
CEREJEIRAS	13
COLORADO DO OESTE	14
ESPIGAO DO OESTE	22
GUAJARA MIRIM	24
JARU	45
JI PARANA	88
MACHADINHO D OESTE	27
NOVA BRASILANDIA D OESTE	16
NOVA MAMORE	14
OURO PRETO DO OESTE	32
PIMENTA BUENO	25
PORTO VELHO	291
PRESIDENTE MEDICI	16
ROLIM DE MOURA	46
SAO FRANCISCO DO GUAPORE	15
SAO MIGUEL DO GUAPORE	21
VILHENA	65
TOTAL	1002

PENSANDO NA ELEIÇÃO DE SEGUNDO TURNO PARA GOVERNADOR DE RONDÔNIA O(A) SR(A) JÁ TEM CERTEZA EM QUEM IRÁ VOTAR, ESTÁ INDECISO OU TEM CANDIDATO, MAS PODE MUDAR SEU VOTO?

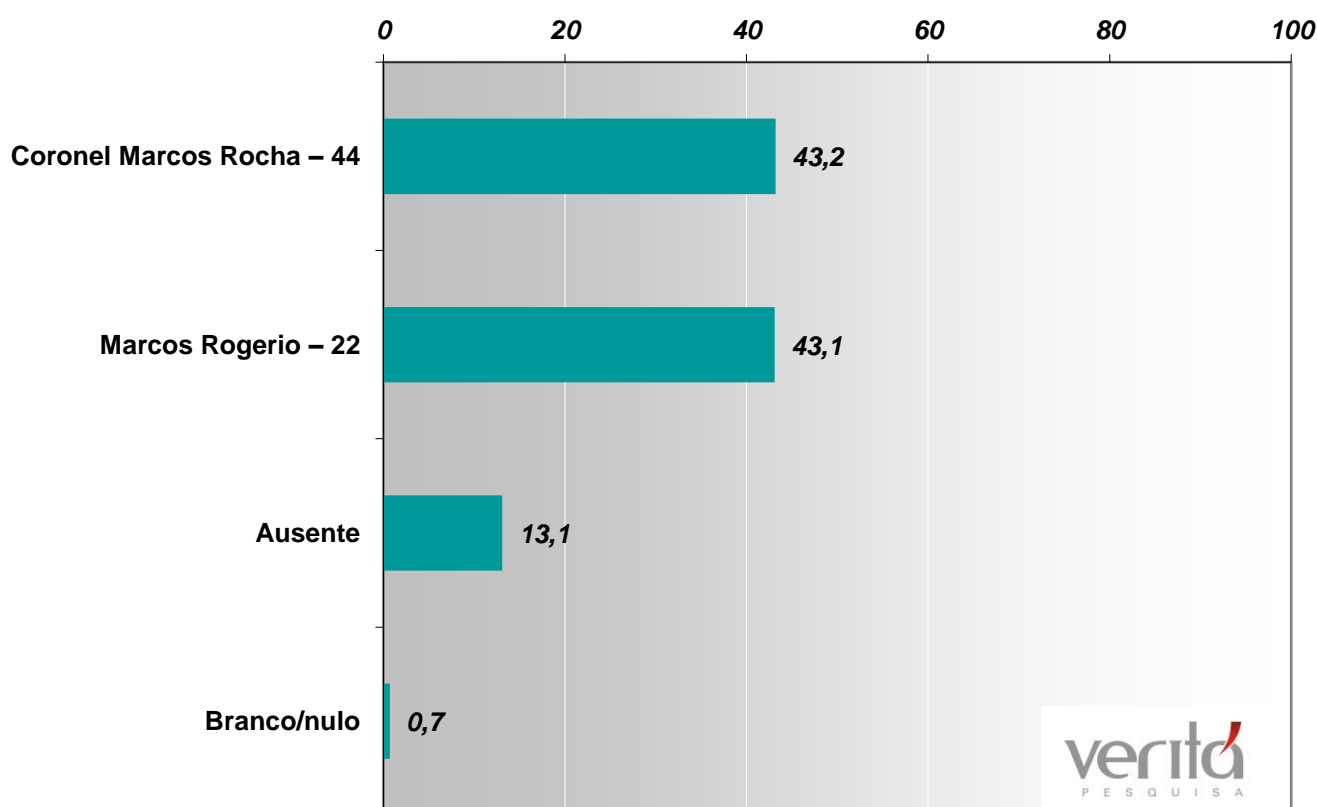
		Frequência	Percentual	Percentual Válido	Percentual Acumulado
Válido	Se está indeciso	95	9,5	9,5	9,5
	Já tem certeza em quem irá votar	871	86,9	86,9	96,5
	Já tem um candidato, mas pode mudar seu voto	36	3,5	3,5	100,0
	Total	1002	100,0	100,0	



	Perfil	Se está indeciso	Já tem certeza em quem irá votar	Já tem um candidato, mas pode mudar seu voto
Sexo	Masculino	7,2%	90,0%	2,9%
	Feminino	11,8%	83,9%	4,3%
Faixa etária	16 a 24 anos	15,0%	82,9%	2,1%
	25 a 34 anos	15,0%	83,7%	1,3%
	35 a 44 anos	6,4%	88,2%	5,5%
	45 a 59 anos	7,6%	90,0%	2,4%
	Acima de 60 anos	4,3%	89,0%	6,7%
	Escolaridade	Até fundamental completo (8ª série/9º ano)	13,4%	83,6%
Ensino médio incompleto ou completo (segundo grau)		7,6%	88,5%	4,0%
Superior incompleto, completo ou mais		5,3%	90,5%	4,2%
Renda familiar	Até 2 salários mínimos R\$ 2.424,00	13,7%	83,0%	3,3%
	De 2 salários R\$ 2.424,00 a 5 salários R\$ 6.060,00	5,4%	92,7%	1,9%
	Acima de 5 salários R\$ 6.060,00	7,4%	85,2%	7,4%
Religião	Católica	6,8%	90,7%	2,5%
	Evangélica	8,7%	88,2%	3,1%
	Outras religiosidades	19,1%	72,3%	8,5%
	Sem religião	28,6%	65,3%	6,1%
	NS/NR	4,5%	81,8%	13,6%
Cor ou raça	Branca	6,1%	90,0%	3,9%
	Negra	5,5%	90,8%	3,7%
	Parda	13,6%	83,7%	2,8%
	Amarela	8,3%	83,3%	8,3%
	Indígena	33,3%	58,3%	8,3%
Ocupação	PEA	8,2%	89,2%	2,6%
	NÃO PEA	12,1%	82,5%	5,4%
Região	Capital	15,1%	80,9%	4,0%
	Interior	7,1%	89,5%	3,4%

INTENÇÃO DE VOTO ESPONTÂNEO PARA GOVERNADOR DO ESTADO

		Frequência	Percentual	Percentual Válido	Percentual Acumulado
Válido	Coronel Marcos Rocha – 44	433	43,2	50,0	50,0
	Marcos Rogerio – 22	431	43,1	50,0	100,0
	Total	864	86,3	100,0	
Ausente	Ausente	131	13,1		
	Branco/nulo	7	,7		
	Total	137	13,7		
	Total	1002	100,0		

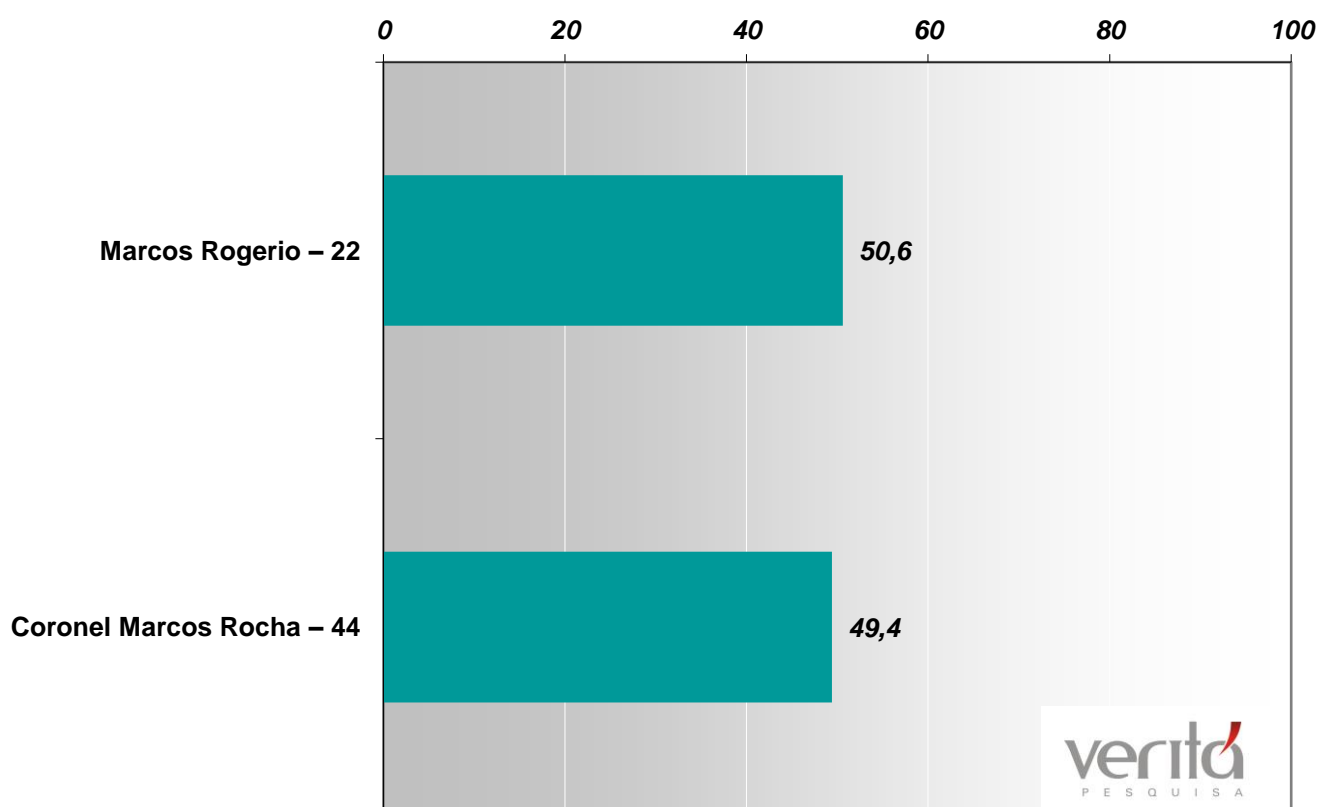


	Perfil	Coronel Marcos Rocha	Marcos Rogério	Branco/nulo	Ausente
Sexo	Masculino	41,6%	47,7%	0,6%	10,0%
	Feminino	44,6%	38,9%	0,6%	16,0%
Faixa etária	16 a 24 anos	51,8%	29,5%	1,4%	17,3%
	25 a 34 anos	37,4%	45,4%	0,9%	16,3%
	35 a 44 anos	34,7%	53,0%	0,5%	11,9%
	45 a 59 anos	47,4%	42,2%	0,4%	10,0%
	Acima de 60 anos	48,8%	40,2%		11,0%
Escolaridade	Até fundamental completo (8ª série/9º ano)	44,2%	39,4%		16,4%
	Ensino médio incompleto ou completo (segundo grau)	41,0%	46,4%	1,1%	11,5%
	Superior incompleto, completo ou mais	43,7%	45,8%	1,1%	9,5%
Renda familiar	Até 2 salários mínimos R\$ 2.424,00	44,9%	37,7%	0,4%	17,0%
	De 2 salários R\$ 2.424,00 a 5 salários R\$ 6.060,00	41,3%	50,3%	1,1%	7,3%
	Acima de 5 salários R\$ 6.060,00	42,4%	42,4%	0,6%	14,7%
Religião	Católica	48,1%	41,3%	1,4%	9,2%
	Evangélica	40,6%	47,2%	0,2%	12,0%
	Outras religiosidades	46,8%	25,5%		27,7%
	Sem religião	38,8%	24,5%	2,0%	34,7%
	NS/NR	21,7%	56,5%		21,7%
Cor ou raça	Branca	41,2%	48,0%	0,8%	10,0%
	Negra	49,4%	40,9%	0,6%	9,1%
	Parda	43,2%	40,0%	0,5%	16,3%
	Amarela	41,7%	33,3%	8,3%	16,7%
	Indígena	16,7%	41,7%		41,7%
Ocupação	PEA	42,8%	45,9%	0,6%	10,7%
	NÃO PEA	43,9%	38,2%	0,6%	17,3%
Região	Capital	41,6%	38,3%	1,0%	19,1%
	Interior	43,8%	45,1%	0,6%	10,5%



INTENÇÃO DE VOTO ESTIMULADO PARA GOVERNADOR DO ESTADO

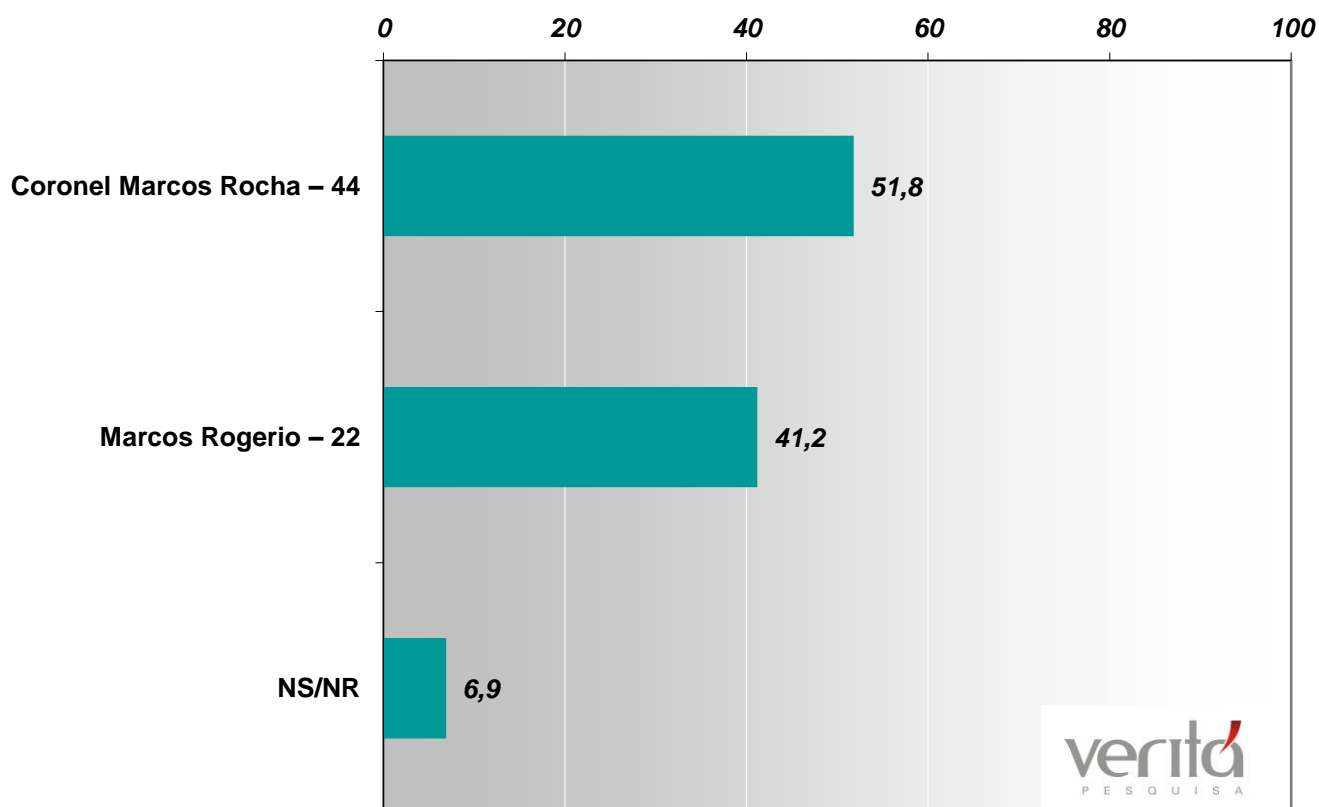
		Frequência	Percentual	Percentual Válido	Percentual Acumulado
Válido	Marcos Rogerio – 22	492	49,1	50,6	50,6
	Coronel Marcos Rocha – 44	481	48,0	49,4	100,0
	Total	973	97,1	100,0	
Ausente	NS/NR	15	1,5		
	Branco/nulo	14	1,4		
	Total	29	2,9		
	Total	1002	100,0		



	Perfil	Marcos Rogerio	Coronel Marcos Rocha	NS/NR	Branco/nulo
Sexo	Masculino	51,8%	45,9%	1,2%	1,0%
	Feminino	46,5%	50,0%	1,8%	1,8%
Faixa etária	16 a 24 anos	35,0%	60,0%	0,7%	4,3%
	25 a 34 anos	57,7%	40,1%	0,9%	1,3%
	35 a 44 anos	56,8%	40,0%	2,3%	0,9%
	45 a 59 anos	44,6%	52,2%	2,8%	0,4%
	Acima de 60 anos	45,7%	53,0%		1,2%
	Escolaridade	Até fundamental completo (8ª série/9º ano)	49,5%	49,1%	1,4%
Ensino médio incompleto ou completo (segundo grau)		49,1%	47,0%	1,8%	2,2%
Superior incompleto, completo ou mais		48,6%	47,2%	1,4%	2,8%
Renda familiar	Até 2 salários mínimos R\$ 2.424,00	46,4%	51,0%	1,3%	1,3%
	De 2 salários R\$ 2.424,00 a 5 salários R\$ 6.060,00	51,9%	45,1%	1,6%	1,4%
	Acima de 5 salários R\$ 6.060,00	50,3%	45,7%	1,7%	2,3%
Religião	Católica	42,5%	53,4%	2,5%	1,6%
	Evangélica	55,1%	43,8%	0,8%	0,4%
	Outras religiosidades	36,2%	61,7%		2,1%
	Sem religião	46,9%	44,9%	4,1%	4,1%
	NS/NR	56,5%	30,4%		13,0%
Cor ou raça	Branca	51,3%	46,3%	1,3%	1,1%
	Negra	42,7%	53,7%	1,2%	2,4%
	Parda	49,1%	47,7%	2,1%	1,1%
	Amarela	41,7%	50,0%		8,3%
	Indígena	75,0%	16,7%		8,3%
Ocupação	PEA	51,1%	46,6%	0,9%	1,4%
	NÃO PEA	45,6%	50,4%	2,5%	1,4%
Região	Capital	48,8%	47,5%	1,3%	2,4%
	Interior	49,3%	48,2%	1,6%	1,0%

INDEPENDENTE DO SEU VOTO QUAL CANDIDATO O(A) SR(A) ACREDITA QUE IRÁ GANHAR A ELEIÇÃO PARA GOVERNADOR DE RONDÔNIA?

		Frequência	Percentual	Percentual Válido	Percentual Acumulado
Válido	Coronel Marcos Rocha – 44	520	51,8	55,7	55,7
	Marcos Rogerio – 22	413	41,2	44,3	100,0
	Total	933	93,1	100,0	
Ausente	NS/NR	69	6,9		
	Total	1002	100,0		



	Perfil	Coronel Marcos Rocha	Marcos Rogerio	NS/NR
Sexo	Masculino	48,2%	46,9%	4,9%
	Feminino	55,3%	35,9%	8,7%
Faixa etária	16 a 24 anos	72,1%	24,3%	3,6%
	25 a 34 anos	48,2%	49,1%	2,7%
	35 a 44 anos	43,6%	50,5%	5,9%
	45 a 59 anos	53,8%	37,8%	8,4%
	Acima de 60 anos	47,6%	38,4%	14,0%
Escolaridade	Até fundamental completo (8ª série/9º ano)	51,1%	40,9%	8,0%
	Ensino médio incompleto ou completo (segundo grau)	49,3%	45,3%	5,4%
	Superior incompleto, completo ou mais	55,1%	37,9%	7,0%
Renda familiar	Até 2 salários mínimos R\$ 2.424,00	53,4%	38,8%	7,8%
	De 2 salários R\$ 2.424,00 a 5 salários R\$ 6.060,00	49,9%	43,6%	6,5%
	Acima de 5 salários R\$ 6.060,00	51,7%	42,6%	5,7%
Religião	Católica	53,1%	37,3%	9,5%
	Evangélica	49,5%	45,8%	4,7%
	Outras religiosidades	66,0%	27,7%	6,4%
	Sem religião	57,1%	38,8%	4,1%
	NS/NR	43,5%	34,8%	21,7%
Cor ou raça	Branca	47,1%	44,2%	8,7%
	Negra	55,8%	35,6%	8,6%
	Parda	53,8%	41,6%	4,6%
	Amarela	58,3%	25,0%	16,7%
	Indígena	75,0%	25,0%	
Ocupação	PEA	50,8%	44,0%	5,2%
	NÃO PEA	53,8%	36,1%	10,1%
Região	Capital	53,5%	39,1%	7,4%
	Interior	51,1%	42,2%	6,7%



verita
P E S Q U I S A

(34) 3234-0080

www.institutoverita.com.br

Rua Felisberto Carrejo, 1.002, B. Tabajaras
CEP 38400-204 | Uberlândia, Minas Gerais