



verita
P E S Q U I S A



SÃO PAULO

REGISTRO DA PESQUISA

Registro/TRE-SP: SP-04977/2022

Abrangência: Estado de São Paulo

Período: 28 a 29/10/2022

Amostra: 1002 eleitores

Margem de erro: 2,0 pontos percentuais

Realização: INSTITUTO VERITA LTDA - EPP

Contratante: Iniciativa própria do Instituto

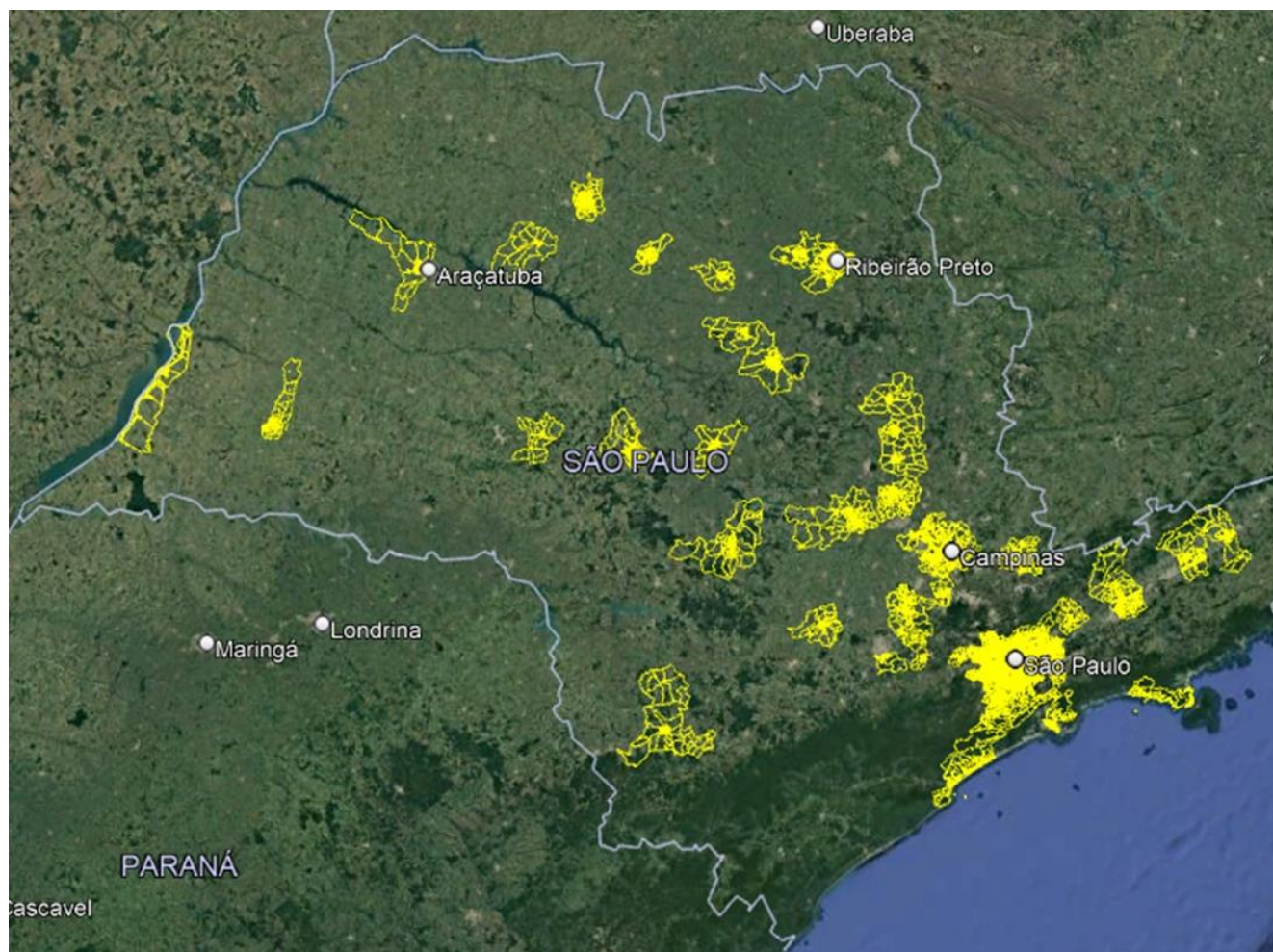
PARÂMETROS METODOLÓGICOS

	Perfil	Frequência	Percentual	Percentual válido
Sexo	Masculino	468	46,7	46,7
	Feminino	534	53,3	53,3
Faixa etária	16 a 24 anos	125	12,5	12,5
	25 a 34 anos	193	19,3	19,3
	35 a 44 anos	210	21,0	21,0
	45 a 59 anos	260	25,9	25,9
	Acima de 60 anos	214	21,4	21,4
Escolaridade	Até fundamental completo (8ª série/9º ano)	301	30,1	30,1
	Ensino médio incompleto ou completo (segundo grau)	319	31,9	31,9
	Superior incompleto, completo ou mais	381	38,0	38,0
Renda familiar	Até 2 salários mínimos R\$ 2.424,00	367	36,6	36,6
	De 2 salários R\$ 2.424,00 a 5 salários R\$ 6.060,00	391	39,0	39,0
	Acima de 5 salários R\$ 6.060,00	244	24,4	24,4
Religião	Católica	457	45,6	45,6
	Evangélica	352	35,1	35,1
	Outras religiosidades	113	11,3	11,3
	Sem religião	61	6,1	6,1
	NS/NR	20	2,0	2,0
Cor ou raça	Branca	585	58,4	58,4
	Negra	124	12,4	12,4
	Parda	263	26,3	26,3
	Amarela	16	1,6	1,6
	Indígena	13	1,3	1,3
Ocupação	PEA	697	69,6	69,6
	NÃO PEA	305	30,4	30,4

PONDERAÇÃO DOS DADOS

A pesquisa foi realizada em 56 municípios de São Paulo.

A coleta foi auto ponderada por municípios. Após a coleta foi realizado ponderação para atribuir o peso correto a cada entrevista realizada de acordo com a sua representatividade. A ponderação neste caso foi feita com base nos percentuais por sexo, faixa etária e escolaridade. Este processo é necessário para a amostra represente fielmente a população estudada.



DISTRIBUIÇÃO DA AMOSTRA

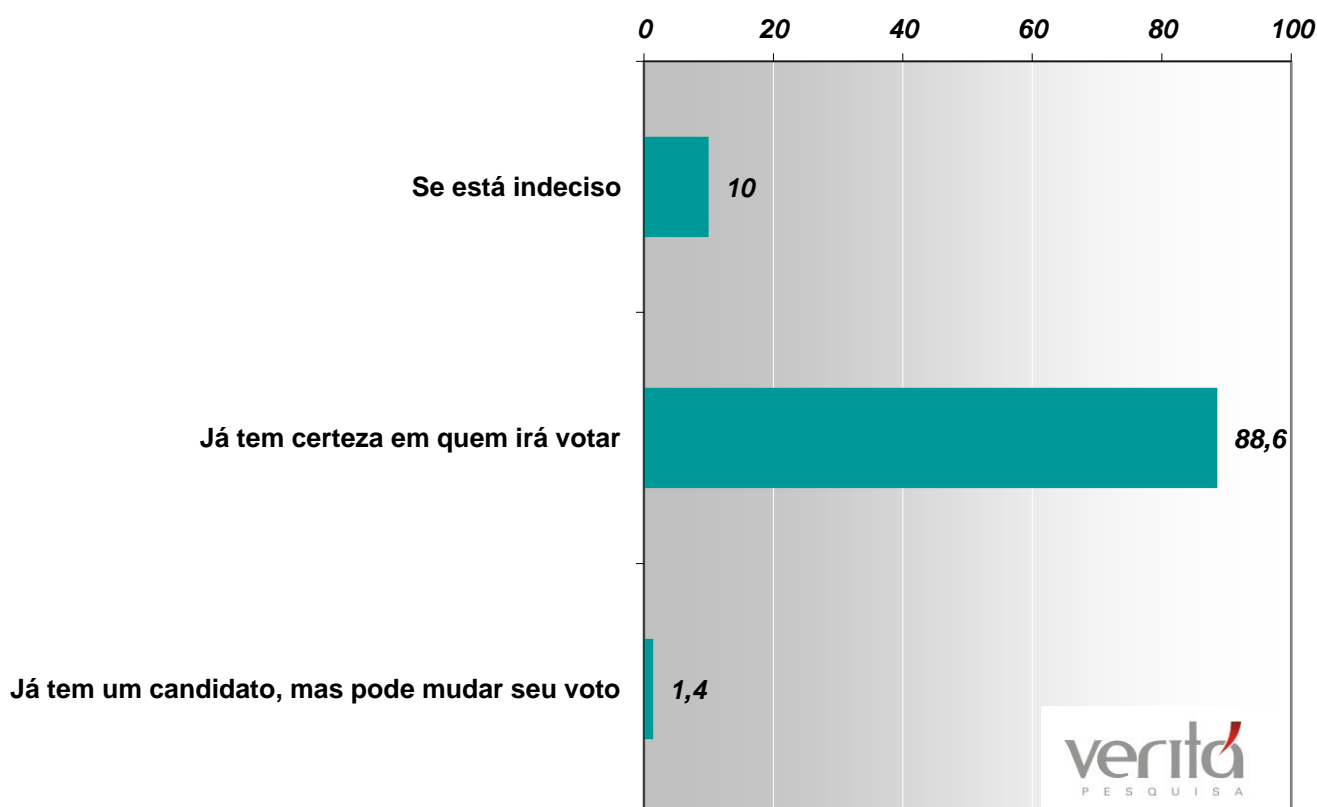
Municípios	Amostra
ARACATUBA	14
ARARAQUARA	14
ARARAS	14
BARUERI	14
BAURU	14
BOTUCATU	14
BRAGANCA PAULISTA	14
CAMPINAS	15
CARAPICUIBA	14
CATANDUVA	14
DIADEMA	15
EMBU DAS ARTES	14
GARÇA	14
GUARATINGUETA	14
GUARULHOS	14
ITANHAEM	14
ITAPEVA	14
ITAPEVI	14
ITAQUAQUECETUBA	14
ITU	14
ITUPEVA	14
JAU	14
JOSE BONIFACIO	14
LEME	14
LIMEIRA	14
MAIRINQUE	14
MATAO	14

MAUA	14
MONTE ALTO	14
OSASCO	14
PAULINIA	14
PERUIBE	14
PINDAMONHANGABA	14
PIRACICABA	14
PIRASSUNUNGA	14
POA	14
PRESIDENTE EPITACIO	14
PRESIDENTE PRUDENTE	14
RIBEIRAO PRETO	14
SALTO	14
SANTA ISABEL	14
SANTO ANDRE	14
SANTOS	14
SAO BERNARDO DO CAMPO	14
SAO CAETANO DO SUL	14
SAO JOSE DO RIO PRETO	14
SAO JOSE DOS CAMPOS	14
SAO PAULO	232
SAO SEBASTIAO	14
SERTAOZINHO	14
SUMARE	14
SUZANO	14
TABOAO DA SERRA	14
TATUI	13
VALINHOS	14
VOTORANTIM	13
TOTAL	1002



PENSANDO NA ELEIÇÃO DE SEGUNDO TURNO PARA GOVERNADOR DE SÃO PAULO O(A) SR(A) JÁ TEM CERTEZA EM QUEM IRÁ VOTAR, ESTÁ INDECISO OU TEM CANDIDATO, MAS PODE MUDAR SEU VOTO?

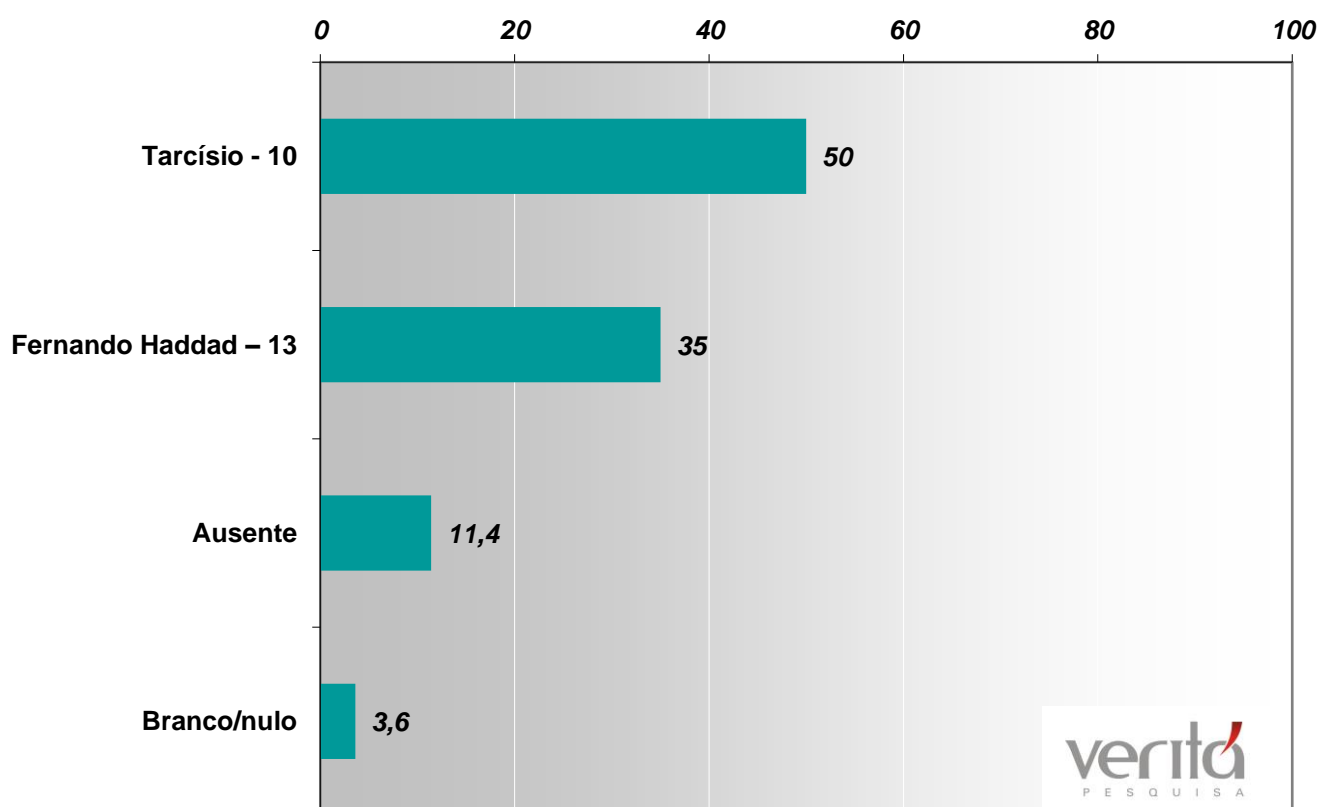
		Frequência	Percentual	Percentual Válido	Percentual Acumulado
Válido	Se está indeciso	100	10,0	10,0	10,0
	Já tem certeza em quem irá votar	888	88,6	88,6	98,6
	Já tem um candidato, mas pode mudar seu voto	14	1,4	1,4	100,0
	Total	1002	100,0	100,0	



	Perfil	Se está indeciso	Já tem certeza em quem irá votar	Já tem um candidato, mas pode mudar seu voto
Sexo	Masculino	9,2%	89,3%	1,5%
	Feminino	10,7%	88,2%	1,1%
Faixa etária	16 a 24 anos	5,6%	88,8%	5,6%
	25 a 34 anos	10,4%	89,1%	0,5%
	35 a 44 anos	9,0%	88,6%	2,4%
	45 a 59 anos	10,4%	89,2%	0,4%
	Acima de 60 anos	12,6%	87,4%	
Escolaridade	Até fundamental completo (8ª série/9º ano)	14,0%	84,1%	2,0%
	Ensino médio incompleto ou completo (segundo grau)	11,6%	86,8%	1,6%
	Superior incompleto, completo ou mais	5,5%	93,7%	0,8%
Renda familiar	Até 2 salários mínimos R\$ 2.424,00	12,5%	85,1%	2,4%
	De 2 salários R\$ 2.424,00 a 5 salários R\$ 6.060,00	9,7%	89,3%	1,0%
	Acima de 5 salários R\$ 6.060,00	6,6%	92,6%	0,8%
Religião	Católica	11,2%	88,6%	0,2%
	Evangélica	9,1%	89,8%	1,1%
	Outras religiosidades	8,0%	85,0%	7,1%
	Sem religião	6,7%	93,3%	
	NS/NR	20,0%	75,0%	5,0%
Cor ou raça	Branca	8,7%	89,9%	1,4%
	Negra	17,7%	80,6%	1,6%
	Parda	7,6%	91,3%	1,1%
	Amarela	20,0%	80,0%	
	Indígena	35,7%	57,1%	7,1%
Ocupação	PEA	9,2%	89,1%	1,7%
	NÃO PEA	12,1%	87,2%	0,7%
Região	Capital	7,7%	88,7%	3,6%
	Interior	10,7%	88,5%	0,8%

INTENÇÃO DE VOTO ESPONTÂNEO PARA GOVERNADOR DO ESTADO

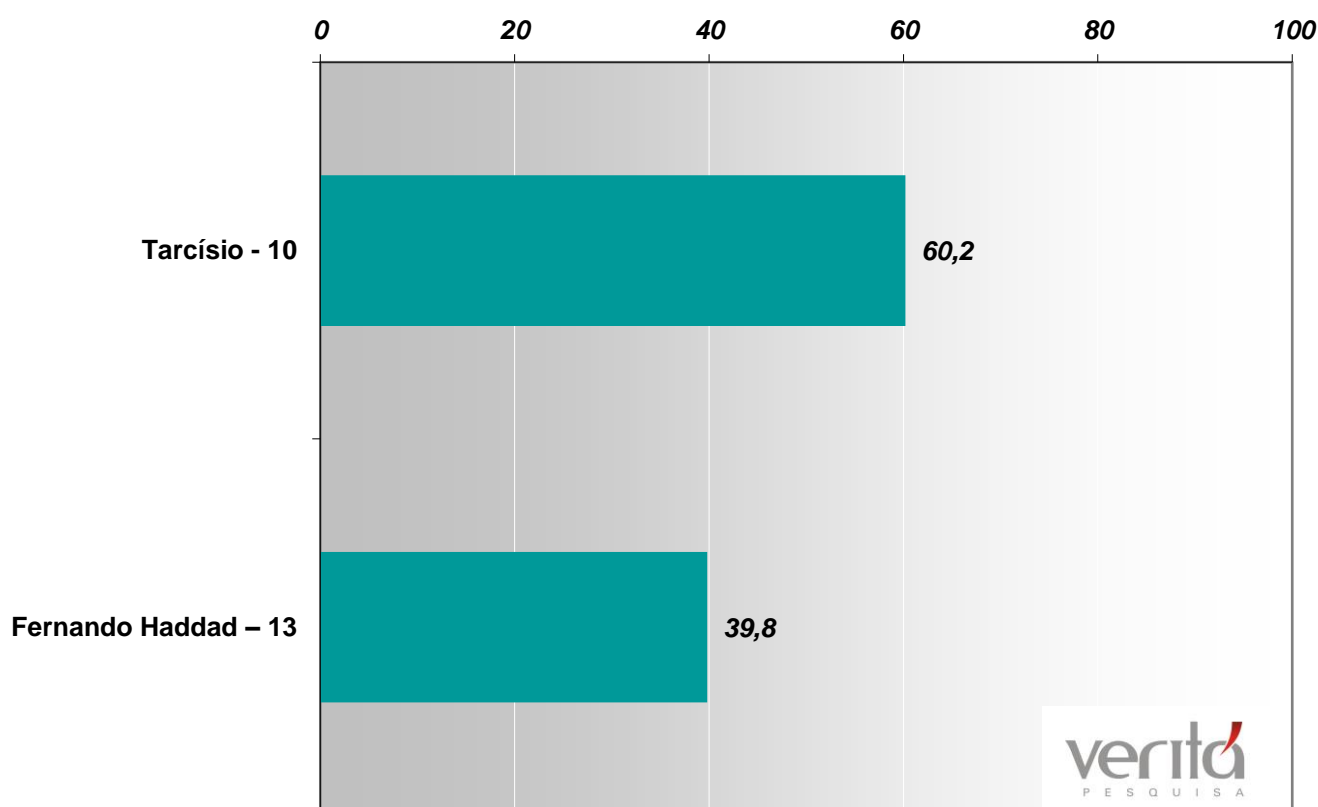
		Frequência	Percentual	Percentual Válido	Percentual Acumulado
Válido	Tarcísio - 10	501	50,0	58,8	58,8
	Fernando Haddad – 13	351	35,0	41,2	100,0
	Total	852	85,0	100,0	
Ausente	Ausente	114	11,4		
	Branco/nulo	36	3,6		
	Total	151	15,0		
	Total	1002	100,0		



	Perfil	Tarcísio	Fernando Haddad	Branco/nulo	Ausente
Sexo	Masculino	58,0%	29,1%	1,9%	10,9%
	Feminino	42,9%	40,1%	5,0%	11,9%
Faixa etária	16 a 24 anos	40,8%	43,2%	4,8%	11,2%
	25 a 34 anos	46,1%	40,4%	2,6%	10,9%
	35 a 44 anos	55,7%	31,4%	1,4%	11,4%
	45 a 59 anos	51,7%	35,5%	1,9%	10,8%
	Acima de 60 anos	51,4%	28,0%	7,9%	12,6%
Escolaridade	Até fundamental completo (8ª série/9º ano)	44,5%	35,9%	3,7%	15,9%
	Ensino médio incompleto ou completo (segundo grau)	51,6%	29,7%	5,6%	13,1%
	Superior incompleto, completo ou mais	52,8%	38,8%	1,8%	6,6%
Renda familiar	Até 2 salários mínimos R\$ 2.424,00	42,9%	37,2%	5,2%	14,8%
	De 2 salários R\$ 2.424,00 a 5 salários R\$ 6.060,00	54,1%	32,8%	2,3%	10,8%
	Acima de 5 salários R\$ 6.060,00	53,9%	35,5%	3,3%	7,3%
Religião	Católica	44,4%	42,0%	2,0%	11,6%
	Evangélica	61,1%	22,4%	6,3%	10,2%
	Outras religiosidades	43,8%	38,4%	2,7%	15,2%
	Sem religião	36,7%	53,3%	3,3%	6,7%
	NS/NR	55,0%	20,0%		25,0%
Cor ou raça	Branca	53,8%	31,5%	4,6%	10,1%
	Negra	37,6%	39,2%	4,0%	19,2%
	Parda	46,6%	43,5%	1,5%	8,4%
	Amarela	68,8%	6,3%	6,3%	18,8%
	Indígena	38,5%	15,4%		46,2%
Ocupação	PEA	52,9%	33,4%	2,9%	10,8%
	NÃO PEA	43,1%	38,8%	5,3%	12,8%
Região	Capital	40,7%	44,3%	3,6%	11,3%
	Interior	52,6%	32,4%	3,6%	11,5%

INTENÇÃO DE VOTO ESTIMULADO PARA GOVERNADOR DO ESTADO

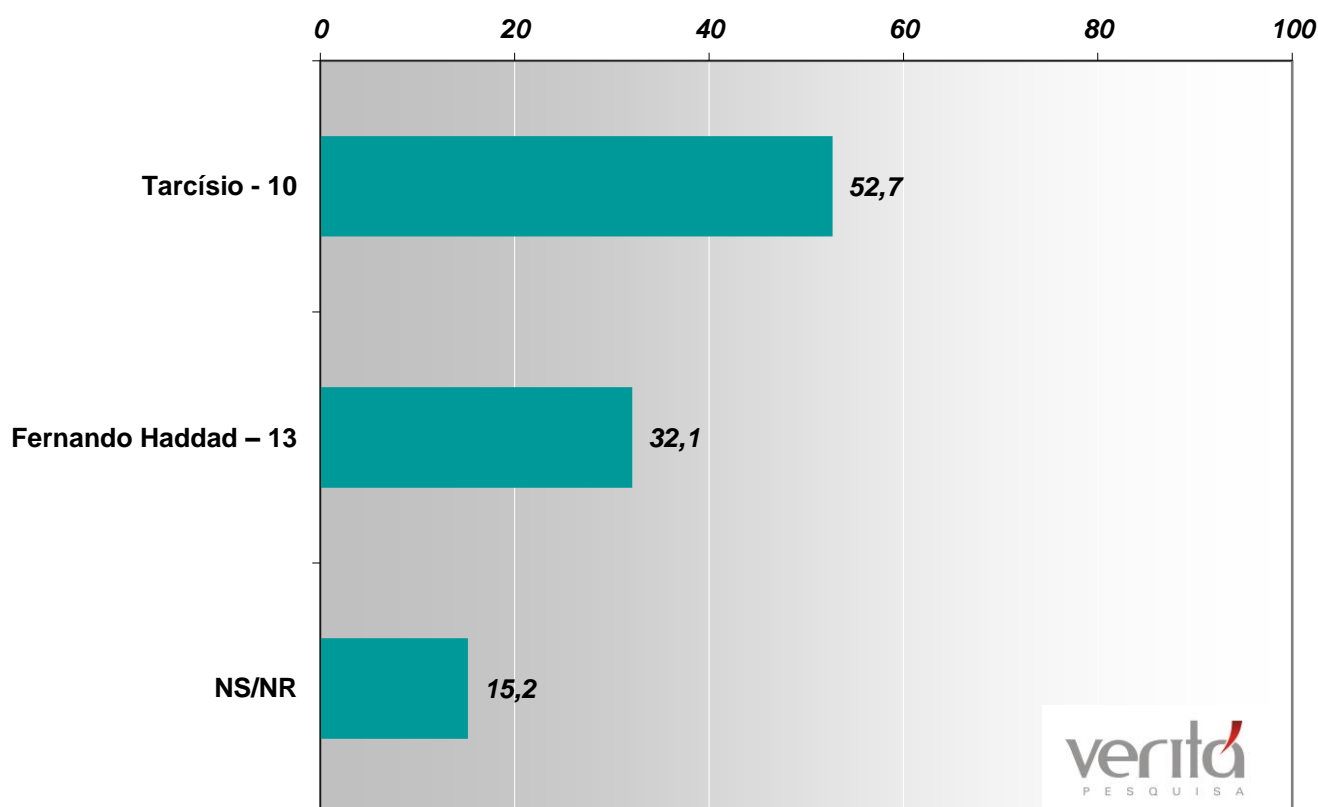
		Frequência	Percentual	Percentual Válido	Percentual Acumulado
Válido	Tarcísio - 10	531	53,0	60,2	60,2
	Fernando Haddad – 13	351	35,0	39,8	100,0
	Total	882	88,0	100,0	
Ausente	NS/NR	78	7,7		
	Branco/nulo	42	4,2		
	Total	120	12,0		
	Total	1002	100,0		



	Perfil	Tarcísio	Fernando Haddad	NS/NR	Branco/nulo
Sexo	Masculino	61,8%	29,2%	6,4%	2,6%
	Feminino	45,4%	40,2%	8,8%	5,6%
Faixa etária	16 a 24 anos	44,0%	43,2%	8,0%	4,8%
	25 a 34 anos	48,7%	40,4%	6,7%	4,1%
	35 a 44 anos	59,5%	31,4%	6,7%	2,4%
	45 a 59 anos	55,4%	35,4%	7,3%	1,9%
	Acima de 60 anos	53,0%	27,9%	10,2%	8,8%
Escolaridade	Até fundamental completo (8ª série/9º ano)	47,5%	35,9%	13,0%	3,7%
	Ensino médio incompleto ou completo (segundo grau)	56,6%	29,7%	8,1%	5,6%
	Superior incompleto, completo ou mais	54,5%	38,9%	3,2%	3,4%
Renda familiar	Até 2 salários mínimos R\$ 2.424,00	46,0%	37,1%	11,7%	5,2%
	De 2 salários R\$ 2.424,00 a 5 salários R\$ 6.060,00	58,2%	32,8%	6,2%	2,8%
	Acima de 5 salários R\$ 6.060,00	55,3%	35,7%	4,1%	4,9%
Religião	Católica	47,5%	42,0%	7,9%	2,6%
	Evangélica	64,4%	22,5%	6,6%	6,6%
	Outras religiosidades	47,8%	38,1%	9,7%	4,4%
	Sem religião	37,7%	52,5%	6,6%	3,3%
	NS/NR	57,9%	21,1%	21,1%	
Cor ou raça	Branca	56,2%	31,5%	7,2%	5,1%
	Negra	42,7%	39,5%	13,7%	4,0%
	Parda	49,8%	43,3%	4,6%	2,3%
	Amarela	68,8%	6,3%	18,8%	6,3%
	Indígena	46,2%	15,4%	38,5%	
Ocupação	PEA	56,3%	33,4%	6,6%	3,7%
	NÃO PEA	45,4%	38,8%	10,5%	5,3%
Região	Capital	43,2%	44,5%	8,2%	4,1%
	Interior	55,8%	32,4%	7,6%	4,2%

INDEPENDENTE DO SEU VOTO QUAL CANDIDATO O(A) SR(A) ACREDITA QUE IRÁ GANHAR A ELEIÇÃO PARA GOVERNADOR DE SÃO PAULO?

		Frequência	Percentual	Percentual Válido	Percentual Acumulado
Válido	Tarcísio - 10	528	52,7	62,1	62,1
	Fernando Haddad – 13	322	32,1	37,9	100,0
	Total	850	84,8	100,0	
Ausente	NS/NR	152	15,2		
	Total	1002	100,0		



	Perfil	Tarcísio	Fernando Haddad	NS/NR
Sexo	Masculino	59,7%	25,9%	14,3%
	Feminino	46,5%	37,6%	15,9%
Faixa etária	16 a 24 anos	40,8%	42,4%	16,8%
	25 a 34 anos	54,4%	33,2%	12,4%
	35 a 44 anos	56,5%	28,2%	15,3%
	45 a 59 anos	54,6%	33,1%	12,3%
	Acima de 60 anos	52,3%	28,0%	19,6%
	Escolaridade	Até fundamental completo (8ª série/9º ano)	41,2%	35,2%
Ensino médio incompleto ou completo (segundo grau)		55,3%	27,2%	17,5%
Superior incompleto, completo ou mais		59,3%	33,9%	6,8%
Renda familiar	Até 2 salários mínimos R\$ 2.424,00	42,2%	36,8%	21,0%
	De 2 salários R\$ 2.424,00 a 5 salários R\$ 6.060,00	57,2%	29,7%	13,1%
	Acima de 5 salários R\$ 6.060,00	61,2%	29,0%	9,8%
Religião	Católica	47,8%	37,9%	14,3%
	Evangélica	62,2%	21,9%	15,9%
	Outras religiosidades	46,5%	37,7%	15,8%
	Sem religião	42,6%	44,3%	13,1%
	NS/NR	60,0%	10,0%	30,0%
Cor ou raça	Branca	55,8%	30,7%	13,5%
	Negra	45,2%	33,1%	21,8%
	Parda	49,0%	36,5%	14,4%
	Amarela	62,5%	6,3%	31,3%
	Indígena	46,2%	30,8%	23,1%
Ocupação	PEA	54,9%	30,9%	14,2%
	NÃO PEA	47,7%	34,9%	17,4%
Região	Capital	41,2%	45,7%	13,1%
	Interior	56,0%	28,3%	15,7%



verita
P E S Q U I S A

(34) 3234-0080

www.institutoverita.com.br

Rua Felisberto Carrejo, 1.002, B. Tabajaras
CEP 38400-204 | Uberlândia, Minas Gerais